



Общество с ограниченной ответственностью

СтройКаркас76

150036, Ярославская обл. г Ярославль, с. Толгоболь, ул. Железнодорожная, д. 124а
+7 (4852) 33-66-36, +7 (908) 036-00-00, stroikarkas76@yandex.ru, <https://www.стройкаркас76.рф>



28 апр. 2026г. 12:49

КАРКАСНЫЕ ДОМА 150мм

Домокомплект

Проект ДУБКИ

Площадь
112м²

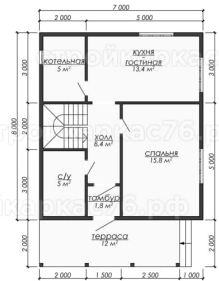
Размер
8м. х 7м.

1 150 000 руб.
-15%

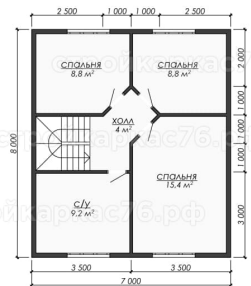
1 000 000 руб.
при заказе в АПРЕЛЕ



План 1-го этажа



План 2-го этажа



Домокомплект

~~1 150 000 руб.~~
-15%1 000 000 руб.
при заказе в АПРЕЛЕ

Домокомплект выполнен на нашем производстве в Ярославле.
Все элементы каркаса прошли фрезеровку в размер согласно проектной документации.
Домокомплект выполнен из сухих строганных пиломатериалов первого сорта камерной сушки.
Упакован в паллеты 6000x700x800.

Состав домокомплекта:

1. Нижняя обвязка пакетная (сборка каждой балки из трех досок 145x45);
2. Дополнительная обвязка лаг пола (доска 145x45);
3. Лаги пола первого этажа; мансарды; чердачного перекрытия (доска 145x45);
4. Верхние и нижние балки щитов несущих стен (доска 145x45);
5. Стойки несущих стен, перемычки, оконные и дверные ригели, межэтажный ригель (доска 145x45);
6. Стропильные балки; чердачный ригель; прогон; стойки прогона; опорные стойки ферм (доска 95x45);
7. Кровельная обрешетка (доска 100x25);
8. Направляющие, стойки, перемычки перегородок первого и мансардного этажа, дверные ригели (доска 95x45)
9. Инструкция по сборке (проектная документация).



Общество с ограниченной ответственностью
СтройКаркас76

150036, Ярославская обл. г Ярославль, с. Толгоболь, ул. Железнодорожная, д. 124а
+7 (4852) 33-66-36, +7 (908) 036-00-00, stroikarkas76@yandex.ru, <https://www.стройкаркас76.рф>

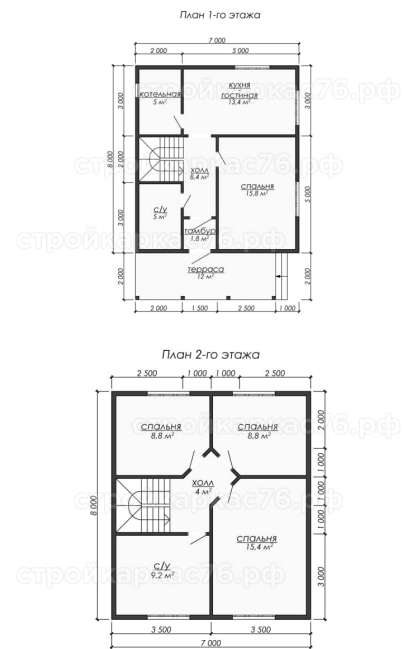


28 апр. 2026г. 12:49

КАРКАСНЫЕ ДОМА 150мм
Домокомплект

Проект ДУБКИ

Площадь
112м²Размер
8м. x 7м.~~1 150 000 руб.~~
-15%1 000 000 руб.
при заказе в АПРЕЛЕ



Технические характеристики проекта

Общая площадь	112 кв.м.	
Периметр дома (м)	8x7	-
Количество этажей	2	-
Ширина дома (м)	8	-
Длина дома (м)	7	-
Высота дома (м)	8	-
Форма крыши	Вальмовая крыша	-
Высота потолков (м)	2,5	-
Количество помещений	11	-
Количество спален	4	-
Количество санузлов	2	-
Наличие гостиной	Да	-
Наличие кухни	Да	-
Наличие кухни-гостиной	Да	-
Балкон	Нет	-
Наличие котельной	Да	-
Количество входных дверей	1	-
Количество межкомнатных дверей	8	-
Общая длина перегородок (м)	43	-

Количество свайных опор	24	-
Ширина пристроек (м)	2	-
Длина пристроек (м)	6	-
Окно 1500 × 1000 мм	7 шт.	трехстворчатое
Окно 600 × 1000 мм	1 шт.	одностворчатое

Домокомплект

~~1 150 000 руб.~~
-15%

1 000 000 руб.
при заказе в АПРЕЛЕ

Домокомплект выполнен на нашем производстве в Ярославле.
Все элементы каркаса прошли фрезеровку в размер согласно проектной документации.
Домокомплект выполнен из сухих строганных пиломатериалов первого сорта камерной сушки.
Упакован в паллеты 6000x700x800.

Состав домокомплекта:

1. Нижняя обвязка пакетная (сборка каждой балки из трех досок 145x45);
2. Дополнительная обвязка лаг пола (доска 145x45);
3. Лаги пола первого этажа; мансарды; чердачного перекрытия (доска 145x45);
4. Верхние и нижние балки щитов несущих стен (доска 145x45);
5. Стойки несущих стен, перемычки, оконные и дверные ригели, межэтажный ригель (доска 145x45);
6. Стропильные балки; чердачный ригель; прогон; стойки прогона; опорные стойки ферм (доска 95x45);
7. Кровельная обрешетка (доска 100x25);
8. Направляющие, стойки, перемычки перегородок первого и мансардного этажа, дверные ригели (доска 95x45)
9. Инструкция по сборке (проектная документация).