



Общество с ограниченной ответственностью

# СтройКаркас76

150036, Ярославская обл. г Ярославль, с. Толгоболь, ул. Железнодорожная, д. 124а  
+7 (4852) 33-66-36, +7 (908) 036-00-00, stroikarkas76@yandex.ru, <https://www.стройкаркас76.рф>



30 апр. 2026г. 1:12

КАРКАСНЫЕ ДОМА 150мм

Домокомплект

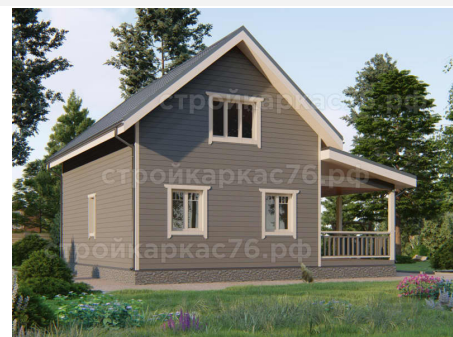
## Проект ЯРОСЛАВЛЬ

Площадь  
**108м<sup>2</sup>**

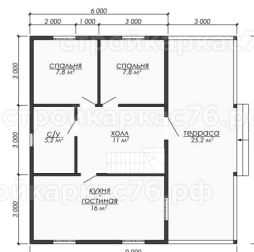
Размер  
**9м. х 6м.**

1 265 000 руб.  
-15%

1 100 000 руб.  
при заказе в АПРЕЛЕ



План 1-го этажа



План 2-го этажа



~~1 265 000 руб.~~  
-15%**1 100 000 руб.**  
при заказе в АПРЕЛЕ

Домокомплект выполнен на нашем производстве в Ярославле.  
Все элементы каркаса прошли фрезеровку в размер согласно проектной документации.  
Домокомплект выполнен из сухих строганных пиломатериалов первого сорта камерной сушки.  
Упакован в паллеты 6000x700x800.

**Состав домокомплекта:**

1. Нижняя обвязка пакетная (сборка каждой балки из трех досок 145x45);
2. Дополнительная обвязка лаг пола (доска 145x45);
3. Лаги пола первого этажа; мансарды; чердачного перекрытия (доска 145x45);
4. Верхние и нижние балки щитов несущих стен (доска 145x45);
5. Стойки несущих стен, перемычки, оконные и дверные ригели, межэтажный ригель (доска 145x45);
6. Стропильные балки; чердачный ригель; прогон; стойки прогона; опорные стойки ферм (доска 95x45);
7. Кровельная обрешетка (доска 100x25);
8. Направляющие, стойки, перемычки перегородок первого и мансардного этажа, дверные ригели (доска 95x45)
9. Инструкция по сборке (проектная документация).



Общество с ограниченной ответственностью  
**СтройКаркас76**

150036, Ярославская обл. г Ярославль, с. Толгоболь, ул. Железнодорожная, д. 124а  
+7 (4852) 33-66-36, +7 (908) 036-00-00, stroikarkas76@yandex.ru, <https://www.стройкаркас76.рф>



30 апр. 2026г. 1:12

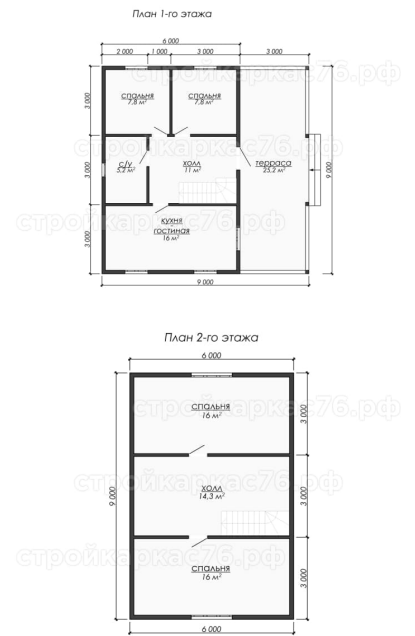
КАРКАСНЫЕ ДОМА 150мм  
Домокомплект

**Проект ЯРОСЛАВЛЬ**

Площадь  
**108м<sup>2</sup>**

Размер  
**9м. х 6м.**

~~1 265 000 руб.~~  
-15%**1 100 000 руб.**  
при заказе в АПРЕЛЕ



## Технические характеристики проекта

Общая площадь	108 кв.м.	
Периметр дома (м)	9x6	-
Количество этажей	2	-
Ширина дома (м)	9	-
Длина дома (м)	6	-
Высота дома (м)	7	-
Форма крыши	Двускатная мансарда	-
Высота потолков (м)	2,5	-
Количество помещений	8	-
Количество спален	4	-
Количество санузлов	1	-
Наличие гостиной	Да	-
Наличие кухни	Да	-
Наличие кухни-гостиной	Да	-
Балкон	Нет	-
Наличие котельной	Нет	-
Количество входных дверей	1	-
Количество межкомнатных дверей	6	-
Общая длина перегородок (м)	30	-

Количество свайных опор	24	-
Ширина крыльца (м)	3	-
Длина крыльца (м)	9	-
Окно 900 × 1000 мм	4 шт.	двухстворчатое
Окно 600 × 600 мм	1 шт.	одностворчатое
Окно 1500 × 1000 мм	2 шт.	трехстворчатое

# Домокомплект

~~1 265 000 руб.~~  
-15%

**1 100 000 руб.**  
при заказе в АПРЕЛЕ

Домокомплект выполнен на нашем производстве в Ярославле.  
Все элементы каркаса прошли фрезеровку в размер согласно проектной документации.  
Домокомплект выполнен из сухих строганных пиломатериалов первого сорта камерной сушки.  
Упакован в паллеты 6000x700x800.

## Состав домокомплекта:

1. Нижняя обвязка пакетная (сборка каждой балки из трех досок 145x45);
2. Дополнительная обвязка лаг пола (доска 145x45);
3. Лаги пола первого этажа; мансарды; чердачного перекрытия (доска 145x45);
4. Верхние и нижние балки щитов несущих стен (доска 145x45);
5. Стойки несущих стен, перемычки, оконные и дверные ригели, межэтажный ригель (доска 145x45);
6. Стропильные балки; чердачный ригель; прогон; стойки прогона; опорные стойки ферм (доска 95x45);
7. Кровельная обрешетка (доска 100x25);
8. Направляющие, стойки, перемычки перегородок первого и мансардного этажа, дверные ригели (доска 95x45)
9. Инструкция по сборке (проектная документация).