



Общество с ограниченной ответственностью

СтройКаркас76

150036, Ярославская обл. г Ярославль, с. Толгоболь, ул. Железнодорожная, д. 124а
+7 (4852) 33-66-36, +7 (908) 036-00-00, stroikarkas76@yandex.ru, <https://www.стройкаркас76.рф>



28 апр. 2026г. 12:29

КАРКАСНЫЕ ДОМА 150мм
С ОТДЕЛКОЙ

Проект ДУБКИ

Площадь
112м²

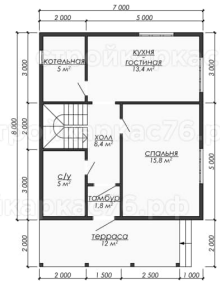
Размер
8м. х 7м.

3 484 500 руб.
-15%

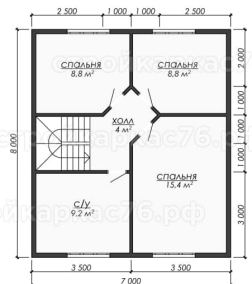
3 030 000 руб.
при заказе в АПРЕЛЕ



План 1-го этажа



План 2-го этажа



~~3 484 500 руб.~~
-15%

3 030 000 руб.
при заказе в АПРЕЛЕ

✓ ФУНДАМЕНТ:

Винтовые сваи 108х2500х3,5

Количество свай согласно проекта. Высота надземной части 300мм. Установка свай не требует тяжелой техники и исключает деформацию лопасти в процессе монтажа. Срок службы благодаря толщине металла и премиальной окраске составляет более 40 лет. Точная длина свай определяется по результатам геологии.

ВОЗМОЖНА ЗАМЕНА НА Ж/Б СВАИ 150х150х3000

✓ КАРКАСНАЯ СИСТЕМА:

Каркас 150мм СУХОЙ СТРОГАННЫЙ камерной сушки

Весь пиломатериал хвойных пород древесины сосна, ель. Высота потолка 1-го этажа 2500; мансарды 2300. Угол чердачной крыши 20гр. Высота продольной стены двускатной мансарды 600-800мм (угол ската 45гр). Высота продольной стены мансарды 1,5 этажа 1200мм (угол ската 25гр).

- Нижняя обвязка – ПАКЕТНАЯ (доска 145х45 в два ряда и ребро жесткости);
- Стойки каркаса, лаги пола первого и второго этажа, чердачные лаги - доска 145х45;
- Стопильные балки - 145х45;
- Стойки перегородок - доска 95*45;
- Кровельная обрешетка - доска 100х25 (ест. вл 2-й сорт).

✓ КРОВЛЯ:

ПРОФНАСТИЛ С-20 (0,4мм)

Монтаж кровельного покрытия на диффузионную мембрану «ИЗОСПАН АМ» через контррейку 40*30. Установка ветровых металлических планок и конька. Устройство конькового уплотнителя. Карнизы и свесы кровли - 300мм (без отделки).

Возможна замена на:

- Металлочерепицу;
- Ондулин;
- Мягкую кровлю ШИНГЛАС;
- КликФальц.

✓ НАРУЖНАЯ ОБШИВКА:

Имитация бруса 145x14

Влажность 10-15%. (сорт "АВ"). Декорирование уголком и строганой доской 90*20. Наружная обшивка крепится окс. винтовыми гвоздями к стойкам каркаса через диффузионную мембрану ИЗОСПАН АМ.

ВОЗМОЖНА ЗАМЕНА НА:

- Пливу ОСП-9мм;
- Виниловый сайдинг;
- Фасадные панели;
- Хауберк;
- Фиброцементный сайдинг;
- Скандинавская доска/планкен;
- Металлосайдинг.

✓ ТЕПЛОИЗОЛЯЦИЯ:

Плитный утеплитель "КНАУФ"

-Перекрытие первого этажа -- 150мм;

-Стены первого этажа и мансарды -- 150мм;

-Чердачное перекрытие -- 150мм

✓ ПОЛЫ:

Доска пола 135x28

Влажность 10-15%. (сорт "АВ"). Монтаж через пароизоляционную пленку ИЗОСПАН "В" fix с двойной интегрированной клейкой лентой по всей длине рулона. Настил пола соответствует требованиям по толщине СП 31-105.

Черновой пол: Черновой пол: обрезная доска 100*25 с шагом 50.

ВОЗМОЖНА ЗАМЕНА НА:

- Пливу ОСП-9мм;
- КНАУФ СУПЕРПОЛ;
- Фанеру;
- Доску пол 145x36мм.

✓ ВНУТРЕННЯЯ ОБШИВКА:

Гипсокартон влагостойкий 12мм.

Область обшивки (в один слой): стены первого и мансардного этажа, перегородки. (потолки и скаты мансарды не обшиваются). В качестве пароизоляции используется пароизоляционная пленка ИЗОСПАН "В" fix с двойной интегрированной клейкой лентой по всей длине рулона. (Шукатурные работы, откосы, заделка швов не производится)

Возможна замена на:

- Евровагонку 96x12;
- Имитацию бруса 145x17.

✓ ОКНА:

Окна ПВХ. Профиль ВЕКА.

Двухкамерный стеклопакет. Наружное и внутреннее декорирование, подоконник ПВХ.

Стандартные размеры:

- 1000x1200 (прямоугольные двухстворчатые);
- 1000x600 (прямоугольные одностворчатые);
- 600x600 (прямоугольные одностворчатые).

✓ ВХОДНЫЕ И МЕЖКОМНАТНЫЕ ДВЕРИ:

Входная дверь металлическая 2000*800 с ручкой и замком (строительная)

Дверь оснащена замком; ручкой для открывания.

Межкомнатные двери: устройство проемов согласно проекта.

✓ ПРИМЕЧАНИЯ::

-Строительство возможно в радиусе до 150 км от Ярославля

-В базовую комплектацию не включена: доставка материалов и вагон-бытовки; крылечки, пристройки (не входящие в площадь дома, указанную в карточке проекта); малярные работы; цокольные ступени; мансардная лестница; инженерные коммуникации; нестандартные и панорамные окна (окна "в пол")

-По семейной ипотеки полная стоимость дома не может превышать 6.000.000р

- На ипотечные программы программы скидка не распространяется



Общество с ограниченной ответственностью
СтройКаркас76

150036, Ярославская обл. г Ярославль, с. Толгоболь, ул. Железнодорожная, д. 124а
+7 (4852) 33-66-36, +7 (908) 036-00-00, stroikarkas76@yandex.ru, <https://www.стройкаркас76.рф>



КАРКАСНЫЕ ДОМА 150мм
С ОТДЕЛКОЙ

Проект ДУБКИ

Площадь
112м²

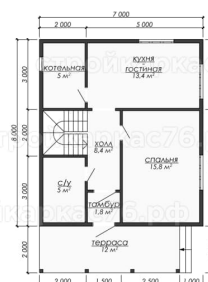
Размер
8м. х 7м.

~~3 484 500 руб.~~
-15%

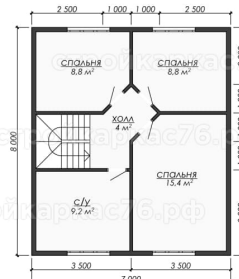
3 030 000 руб.
при заказе в АПРЕЛЕ



План 1-го этажа



План 2-го этажа



Технические характеристики проекта

Общая площадь	112 кв.м.	
Периметр дома (м)	8x7	-
Количество этажей	2	-
Ширина дома (м)	8	-
Длина дома (м)	7	-
Высота дома (м)	8	-
Форма крыши	Вальмовая крыша	-
Высота потолков (м)	2,5	-
Количество помещений	11	-
Количество спален	4	-

Количество санузлов	2	-
Наличие гостиной	Да	-
Наличие кухни	Да	-
Наличие кухни-гостиной	Да	-
Балкон	Нет	-
Наличие котельной	Да	-
Количество входных дверей	1	-
Количество межкомнатных дверей	8	-
Общая длина перегородок (м)	43	-
Количество свайных опор	24	-
Ширина пристроек (м)	2	-
Длина пристроек (м)	6	-
Окно 1500 × 1000 мм	7 шт.	трехстворчатое
Окно 600 × 1000 мм	1 шт.	одностворчатое

~~3 484 500 руб.~~
-15%**3 030 000 руб.**
при заказе в АПРЕЛЕ**✓ ФУНДАМЕНТ:**

Винтовые сваи 108x2500x3,5

Количество свай согласно проекта. Высота надземной части 300мм. Установка свай не требует тяжелой техники и исключает деформацию лопасти в процессе монтажа. Срок службы благодаря толщине металла и премиальной окраске составляет более 40 лет. Точная длина свай определяется по результатам геологии.

ВОЗМОЖНА ЗАМЕНА НА Ж/Б СВАИ 150x150x3000

✓ КАРКАСНАЯ СИСТЕМА:

Каркас 150мм СУХОЙ СТРОГАННЫЙ камерной сушки

Весь пиломатериал хвойных пород древесины сосна, ель. Высота потолка 1-го этажа 2500; мансарды 2300. Угол чердачной крыши 20гр. Высота продольной стены двускатной мансарды 600-800мм (угол ската 45гр). Высота продольной стены мансарды 1,5 этажа 1200мм (угол ската 25гр).

- Нижняя обвязка - ПАКЕТНАЯ (доска 145x45 в два ряда и ребро жесткости);
- Стойки каркаса, лаги пола первого и второго этажа, чердачные лаги - доска 145x45;
- Стопильные балки - 145x45;
- Стойки перегородок - доска 95*45;
- Кровельная обрешетка - доска 100x25 (ест. вл 2-й сорт).

✓ КРОВЛЯ:

ПРОФНАСТИЛ С-20 (0,4мм)

Монтаж кровельного покрытия на диффузионную мембрану «ИЗОСПАН АМ» через контррейку 40*30. Установка ветровых металлических планок и конька. Устройство конькового уплотнителя. Карнизы и свесы кровли - 300мм (без отделки).

Возможна замена на:

- Металлочерепицу;
- Ондулин;
- Мягкую кровлю ШИНГЛАС;
- КликФальц.

✓ НАРУЖНАЯ ОБШИВКА:

Имитация бруса 145x14

Влажность 10-15%. (сорт "АВ"). Декорирование уголком и строганой доской 90*20. Наружная обшивка крепится окс. винтовыми гвоздями к стойкам каркаса через диффузионную мембрану ИЗОСПАН АМ.

ВОЗМОЖНА ЗАМЕНА НА:

- Плиту ОСП-9мм;
- Виниловый сайдинг;
- Фасадные панели;
- Хауберк;
- Фиброцементный сайдинг;
- Скандинавская доска/планкен;
- Металлосайдинг.

✓ ТЕПЛОИЗОЛЯЦИЯ:

Плитный утеплитель "КНАУФ"

-Перекрытие первого этажа -- 150мм;

-Стены первого этажа и мансарды -- 150мм;

-Чердачное перекрытие -- 150мм

✓ ПОЛЫ:

Доска пола 135x28

Влажность 10-15%. (сорт "АВ"). Монтаж через пароизоляционную пленку ИЗОСПАН "В" fix с двойной интегрированной клейкой лентой по всей длине рулона. Настил пола соответствует требованиям по толщине СП 31-105.

Черновой пол: Черновой пол: обрезная доска 100*25 с шагом 50.

ВОЗМОЖНА ЗАМЕНА НА:

- Плиту ОСП-9мм;
- КНАУФ СУПЕРПОЛ;
- Фанеру;
- Доску пол 145x36мм.

✓ ВНУТРЕННЯЯ ОБШИВКА:

Гипсокартон влагостойкий 12мм.

Область обшивки (в один слой): стены первого и мансардного этажа, перегородки. (потолки и скаты мансарды не обшиваются). В качестве пароизоляции используется пароизоляционная пленка ИЗОСПАН "В" fix с двойной интегрированной клейкой лентой по всей длине рулона. (Шукатурные работы, откосы, заделка швов не производится)

Возможна замена на:

- Евравагонку 96x12;

- Имитацию бруса 145x17.

✓ ОКНА:

Окна ПВХ. Профиль ВЕКА.

Двухкамерный стеклопакет. Наружное и внутреннее декорирование, подоконник ПВХ.

Стандартные размеры:

- 1000x1200 (прямоугольные двухстворчатые);
- 1000x600 (прямоугольные одностворчатые);
- 600x600 (прямоугольные одностворчатые).

✓ ВХОДНЫЕ И МЕЖКОМНАТНЫЕ ДВЕРИ:

Входная дверь металлическая 2000*800 с ручкой и замком (строительная)

Дверь оснащена замком; ручкой для открывания.

Межкомнатные двери: устройство проемов согласно проекта.

✓ ПРИМЕЧАНИЯ::

-Строительство возможно в радиусе до 150 км от Ярославля

-В базовую комплектацию не включена: доставка материалов и вагон-бытовки; крылечки, пристройки (не входящие в площадь дома, указанную в карточке проекта); малярные работы; цокольные ступени; мансардная лестница; инженерные коммуникации; нестандартные и панорамные окна (окна "в пол")

-По семейной ипотеки полная стоимость дома не может превышать 6.000.000р

- На ипотечные программы программы скидка не распространяется