



Общество с ограниченной ответственностью

СтройКаркас76

150036, Ярославская обл. г Ярославль, с. Толгоболь, ул. Железнодорожная, д. 124а
+7 (4852) 33-66-36, +7 (908) 036-00-00, stroikarkas76@yandex.ru, <https://www.стройкаркас76.рф>



27 апр. 2026г. 11:30

КАРКАСНЫЕ ДОМА 200мм

Домокомплект

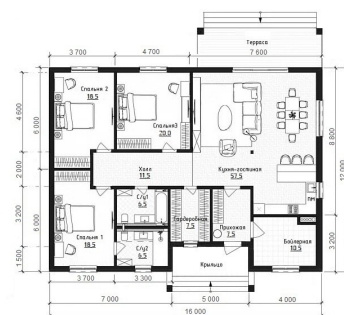
Проект МАРСЕЛЬ

Площадь
192м²

Размер
16м. х 12м.

2 254 000 руб.
-15%

1 960 000 руб.
при заказе в АПРЕЛЕ



~~2 254 000 руб.~~
-15%**1 960 000 руб.**
при заказе в АПРЕЛЕ

Домокомплект выполнен на нашем производстве в Ярославле.
Все элементы каркаса прошли фрезеровку в размер согласно проектной документации.
Домокомплект выполнен из сухих строганных пиломатериала 1-го сорта камерной сушки.
Упакован в паллеты 6000x700x800.

Состав домокомплекта:

1. Нижняя обвязка пакетная (сборка каждой балки из трех досок 145x45);
2. Дополнительная обвязка лаг пола (доска 195x45);
3. Лаги пола первого этажа; чердачного перекрытия (доска 195x45);
4. Верхние и нижние балки щитов несущих стен (доска 195x45);
5. Стойки несущих стен, перемычки, оконные и дверные ригели, межэтажный ригель (доска 195x45);
6. Стропильные балки; чердачный ригель; прогон; стойки прогона; опорные стойки ферм (доска 95x45)
7. Межэтажные лаги (доска 145x45);
8. Кровельная обрешетка (доска 100x25);
9. Направляющие, стойки, перемычки перегородок первого и мансардного этажа, дверные ригели (доска 95x45)
10. Укосины (доска 100x25);
11. Инструкция по сборке (проектная документация)



Общество с ограниченной ответственностью
СтройКаркас76

150036, Ярославская обл. г Ярославль, с. Толгоболь, ул. Железнодорожная, д. 124а
+7 (4852) 33-66-36, +7 (908) 036-00-00, stroikarkas76@yandex.ru, <https://www.стройкаркас76.рф>



27 апр. 2026г. 11:30

КАРКАСНЫЕ ДОМА 200мм
Домокомплект

Проект МАРСЕЛЬ

Площадь
192м²

Размер
16м. х 12м.

~~2 254 000 руб.~~
-15%**1 960 000 руб.**
при заказе в АПРЕЛЕ



Технические характеристики проекта

Общая площадь	192 кв.м.	
Периметр дома (м)	12x16	-
Количество этажей	1	-
Ширина дома (м)	16	-
Длина дома (м)	12	-
Высота дома (м)	5	-
Форма крыши	Чердак	-
Количество помещений	10	-
Количество спален	3	-
Количество санузлов	2	-
Наличие гостиной	Да	-
Наличие кухни	Да	-
Наличие кухни-гостиной	Да	-
Балкон	Да	-
Наличие котельной	Да	-
Количество свайных опор	45	-

Домокомплект

~~2 254 000 руб.~~
-15%

1 960 000 руб.
при заказе в АПРЕЛЕ

Домокомплект выполнен на нашем производстве в Ярославле.
Все элементы каркаса прошли фрезеровку в размер согласно проектной документации.
Домокомплект выполнен из сухих строганных пиломатериала 1-го сорта камерной сушки.
Упакован в паллеты 6000x700x800.

Состав домокомплекта:

1. Нижняя обвязка пакетная (сборка каждой балки из трех досок 145x45);
2. Дополнительная обвязка лаг пола (доска 195x45);
3. Лаги пола первого этажа; чердачного перекрытия (доска 195x45);
4. Верхние и нижние балки щитов несущих стен (доска 195x45);
5. Стойки несущих стен, перемычки, оконные и дверные ригели, межэтажный ригель (доска 195x45);
6. Стропильные балки; чердачный ригель; прогон; стойки прогона; опорные стойки ферм (доска 95x45)
7. Межэтажные лаги (доска 145x45);
8. Кровельная обрешетка (доска 100x25);
9. Направляющие, стойки, перемычки перегородок первого и мансардного этажа, дверные ригели (доска 95x45)
10. Укосины (доска 100x25);
11. Инструкция по сборке (проектная документация)