



Общество с ограниченной ответственностью

СтройКаркас76

150036, Ярославская обл. г Ярославль, с. Толгоболь, ул. Железнодорожная, д. 124а
+7 (4852) 33-66-36, +7 (908) 036-00-00, stroikarkas76@yandex.ru, <https://www.стройкаркас76.рф>



12 янв. 2026г. 19:35

КАРКАСНЫЕ ДОМА 200мм

Домокомплект

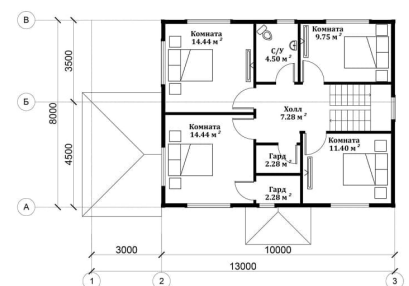
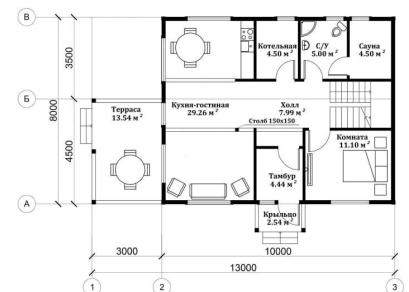
Проект МИЛАН

Площадь
160м²

Размер
10м. х 8м.

1 410 000 руб.
За наличный расчёт

1 833 000 руб.



Технические характеристики проекта

Общая площадь	160 кв.м.	
Периметр дома (м)	10x8	-
Количество этажей	2	-
Ширина дома (м)	10	-
Длина дома (м)	8	-
Высота дома (м)	2,5	-
Форма крыши	Чердачная	-
Высота потолков (м)	2,5	-
Количество помещений	16	-
Количество спален	5	-
Количество санузлов	2	-
Наличие гостиной	Да	-
Наличие кухни	Да	-
Наличие кухни-гостиной	Да	-
Балкон	Нет	-
Наличие котельной	Да	-
Количество входных дверей	2	-
Количество межкомнатных дверей	12	-
Общая длина перегородок (м)	80	-
Количество свайных опор	33	-
Ширина крыльца (м)	1,2	-
Длина крыльца (м)	2	-
Ширина пристроек (м)	3	-
Длина пристроек (м)	4,5	-
Окно 1500 × 1200 мм	2 шт.	Трехстворчатое
Окно 1000 × 1200 мм	8 шт.	двухстворчатое
Окно 1500 × 2000 мм	1 шт.	Панорамное
Окно 600 × 600 мм	5 шт.	одностворчатое

Домокомплект

1 410 000 руб.

За наличный расчёт

1 833 000 руб.

Домокомплект выполнен на нашем производстве в Ярославле.

Все элементы каркаса прошли фрезеровку в размер согласно проектной документации.

Каркасный домокомплект выполнен из сухого строганного пиломатериала сорт АВ.

Упакован в паллеты 6000х700х800.

Состав домокомплекта:

1. Нижняя обвязка. (выполнена из бруса 150х100 ест.вл. В ДВА РЯДА)
2. Дополнительная обвязка лаг пола (доска 195х45 сухая строг);
3. Лаги пола первого этажа; чердачного перекрытия (доска 195х45 сухая строг);
4. Верхние и нижние балки щитов несущих стен (доска 195х45 сухая строг);
5. Стойки несущих стен, перемычки, оконные и дверные ригели, межэтажный ригель (доска 195х45 сухая строг);
6. Стропильные балки; чердачный ригель; прогон; стойки прогона; опорные стойки ферм; межэтажные лаги (доска 145х45 сухая строг);
7. Кровельная обрешетка (доска 95х45 сухая строг);
8. Направляющие, стойки, перемычки перегородок первого и мансардного этажа, дверные ригели (доска 95х45 сухая строг)
9. Укосины (доска 100х25 ест. вл);
10. Инструкция по сборке (проектная документация)