



Общество с ограниченной ответственностью

# СтройКаркас76

150036, Ярославская обл. г Ярославль, с. Толгоболь, ул. Железнодорожная, д. 124а  
+7 (4852) 33-66-36, +7 (908) 036-00-00, stroikarkas76@yandex.ru, <https://www.стройкаркас76.рф>



13 янв. 2026г. 15:20

КАРКАСНЫЕ ДОМА 200мм

Домокомплект

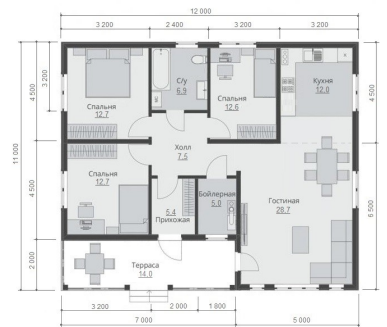
## Проект РИМ

Площадь  
**132м<sup>2</sup>**

Размер  
**12м. x 11м.**

1 160 000 руб.  
За наличный расчёт

1 508 000 руб.



## Технические характеристики проекта

Общая площадь	132 кв.м.	
Периметр дома (м)	11x12	-
Количество этажей	1	-
Ширина дома (м)	12	-
Длина дома (м)	11	-
Высота дома (м)	5	-
Форма крыши	Чердачная	-
Высота потолков (м)	2,5	-
Толщина стен (м)	200	-
Количество помещений	11	-
Количество спален	3	-
Количество санузлов	1	-
Площадь кухни (м²)	8	-
Площадь гостиной (м²)	30	-
Наличие гостиной	Да	-
Наличие кухни	Да	-
Балкон	Нет	-
Наличие котельной	Да	-
Количество входных дверей	1	-
Количество межкомнатных дверей	7	-
Общая длина перегородок (м)	50	-
Количество свайных опор	40	-
Ширина пристроек (м)	2	-
Длина пристроек (м)	6	-
Окно 1200 × 1200 мм	5 шт.	двустворчатое
Окно 600 × 1200 мм	2 шт.	одностворчатое
Окно 600 × 2000 мм	3 шт.	панорамное глухое
Окно 1800 × 2000 мм	1 шт.	трехстворчатое

# Домокомплект

**1 160 000 руб.**

За наличный расчёт

**1 508 000 руб.**

Домокомплект выполнен на нашем производстве в Ярославле.

Все элементы каркаса прошли фрезеровку в размер согласно проектной документации.

Каркасный домокомплект выполнен из сухого строганного пиломатериала сорт АВ.

Упакован в паллеты 6000х700х800.

## Состав домокомплекта:

1. Нижняя обвязка. (выполнена из бруса 150х100 ест.вл. В ДВА РЯДА)
2. Дополнительная обвязка лаг пола (доска 195х45 сухая строг);
3. Лаги пола первого этажа; чердачного перекрытия (доска 195х45 сухая строг);
4. Верхние и нижние балки щитов несущих стен (доска 195х45 сухая строг);
5. Стойки несущих стен, перемычки, оконные и дверные ригели, межэтажный ригель (доска 195х45 сухая строг);
6. Стропильные балки; чердачный ригель; прогон; стойки прогона; опорные стойки ферм; межэтажные лаги (доска 145х45 сухая строг);
7. Кровельная обрешетка (доска 95х45 сухая строг);
8. Направляющие, стойки, перемычки перегородок первого и мансардного этажа, дверные ригели (доска 95х45 сухая строг)
9. Укосины (доска 100х25 ест. вл);
10. Инструкция по сборке (проектная документация)