



Общество с ограниченной ответственностью

СтройКаркас76

150036, Ярославская обл. г Ярославль, с. Толгоболь, ул. Железнодорожная, д. 124а
+7 (4852) 33-66-36, +7 (908) 036-00-00, stroikarkas76@yandex.ru, <https://www.стройкаркас76.рф>



25 янв. 2026г. 2:45

КАРКАСНЫЕ ДОМА 200мм

Домокомплект

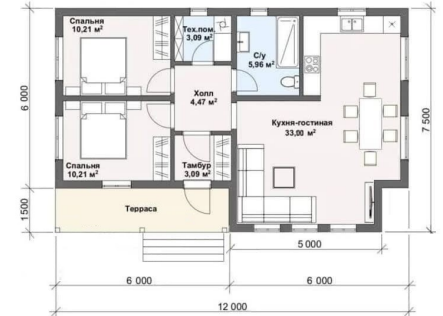
Проект МЮНХЕН

Площадь
90м²

Размер
12м. х 7,5м.

1 060 000 руб.
За наличный расчёт

1 378 000 руб.



Технические характеристики проекта

| | | |
|--------------------------------|-----------|----------------|
| Общая площадь | 90 кв.м. | |
| Периметр дома (м) | 12x7.5 | - |
| Количество этажей | 1 | - |
| Ширина дома (м) | 12 | - |
| Длина дома (м) | 7,5 | - |
| Высота дома (м) | 5 | - |
| Форма крыши | Чердачная | - |
| Высота потолков (м) | 2,5 | - |
| Количество помещений | 8 | - |
| Количество спален | 2 | - |
| Количество санузлов | 1 | - |
| Наличие гостиной | Да | - |
| Наличие кухни | Да | - |
| Наличие кухни-гостиной | Да | - |
| Балкон | Нет | - |
| Наличие котельной | Да | - |
| Количество входных дверей | 1 | - |
| Количество межкомнатных дверей | 5 | - |
| Общая длина перегородок (м) | 32 | - |
| Количество свайных опор | 30 | - |
| Ширина пристроек (м) | 1,5 | - |
| Длина пристроек (м) | 6 | - |
| Окно 600 × 600 мм | 2 шт. | одностворчатое |
| Окно 900 × 1200 мм | 5 шт. | одностворчатое |
| Окно 1200 × 1200 мм | 4 шт. | двустворчатое |

Домокомплект

1 060 000 руб.

За наличный расчёт

1 378 000 руб.

Домокомплект выполнен на нашем производстве в Ярославле.

Все элементы каркаса прошли фрезеровку в размер согласно проектной документации.

Каркасный домокомплект выполнен из сухого строганного пиломатериала сорт АВ.

Упакован в паллеты 6000х700х800.

Состав домокомплекта:

1. Нижняя обвязка. (выполнена из бруса 150х100 ест.вл. В ДВА РЯДА)
2. Дополнительная обвязка лаг пола (доска 195х45 сухая строг);
3. Лаги пола первого этажа; чердачного перекрытия (доска 195х45 сухая строг);
4. Верхние и нижние балки щитов несущих стен (доска 195х45 сухая строг);
5. Стойки несущих стен, перемычки, оконные и дверные ригели, межэтажный ригель (доска 195х45 сухая строг);
6. Стропильные балки; чердачный ригель; прогон; стойки прогона; опорные стойки ферм; межэтажные лаги (доска 145х45 сухая строг);
7. Кровельная обрешетка (доска 95х45 сухая строг);
8. Направляющие, стойки, перемычки перегородок первого и мансардного этажа, дверные ригели (доска 95х45 сухая строг)
9. Укосины (доска 100х25 ест. вл);
10. Инструкция по сборке (проектная документация)