



Общество с ограниченной ответственностью

СтройКаркас76

150036, Ярославская обл. г Ярославль, с. Толгоболь, ул. Железнодорожная, д. 124а
+7 (4852) 33-66-36, +7 (908) 036-00-00, stroikarkas76@yandex.ru, <https://www.стройкаркас76.рф>



27 апр. 2026г. 11:25

КАРКАСНЫЕ ДОМА 200мм
Домокомплект

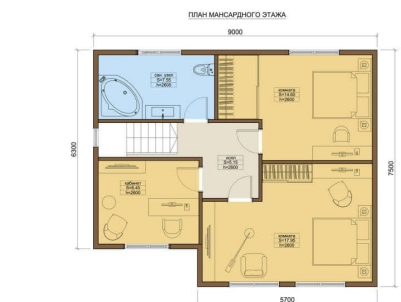
Проект ВАРШАВА

Площадь
130м²

Размер
9м. х 7,5м.

1 322 500 руб.
-15%

1 150 000 руб.
при заказе в АПРЕЛЕ



~~1 322 500 руб.~~
-15%**1 150 000 руб.**
при заказе в АПРЕЛЕ

Домокомплект выполнен на нашем производстве в Ярославле.
Все элементы каркаса прошли фрезеровку в размер согласно проектной документации.
Домокомплект выполнен из сухих строганных пиломатериала 1-го сорта камерной сушки.
Упакован в паллеты 6000x700x800.

Состав домокомплекта:

1. Нижняя обвязка пакетная (сборка каждой балки из трех досок 145x45);
2. Дополнительная обвязка лаг пола (доска 195x45);
3. Лаги пола первого этажа; чердачного перекрытия (доска 195x45);
4. Верхние и нижние балки щитов несущих стен (доска 195x45);
5. Стойки несущих стен, перемычки, оконные и дверные ригели, межэтажный ригель (доска 195x45);
6. Стропильные балки; чердачный ригель; прогон; стойки прогона; опорные стойки ферм (доска 95x45)
7. Межэтажные лаги (доска 145x45);
8. Кровельная обрешетка (доска 100x25);
9. Направляющие, стойки, перемычки перегородок первого и мансардного этажа, дверные ригели (доска 95x45)
10. Укосины (доска 100x25);
11. Инструкция по сборке (проектная документация)



Общество с ограниченной ответственностью
СтройКаркас76

150036, Ярославская обл. г Ярославль, с. Толгоболь, ул. Железнодорожная, д. 124а
+7 (4852) 33-66-36, +7 (908) 036-00-00, stroikarkas76@yandex.ru, <https://www.стройкаркас76.рф>



27 апр. 2026г. 11:25

КАРКАСНЫЕ ДОМА 200мм
Домокомплект

Проект ВАРШАВА

Площадь
130м²

Размер
9м. х 7,5м.

~~1 322 500 руб.~~
-15%**1 150 000 руб.**
при заказе в АПРЕЛЕ



Технические характеристики проекта

Общая площадь	130 кв.м.	
Периметр дома (м)	9x7.5	-
Количество этажей	2	-
Ширина дома (м)	9	-
Длина дома (м)	7,5	-
Высота дома (м)	7	-
Форма крыши	Двускатная мансарда	-
Высота потолков (м)	2,5	-
Количество помещений	9	-
Количество спален	2	-
Количество санузлов	2	-
Наличие гостиной	Да	-
Наличие кухни	Да	-
Наличие кухни-гостиной	Да	-
Балкон	Нет	-
Наличие котельной	Да	-
Количество входных дверей	2	-
Количество межкомнатных дверей	7	-
Общая длина перегородок (м)	36	-

Количество свайных опор	31	-
Ширина крыльца (м)	1,2	-
Длина крыльца (м)	4	-
Ширина пристроек (м)	3	-
Длина пристроек (м)	5	-
Окно 1200 × 1500 мм	2 шт.	двухстворчатое
Окно 1200 × 1400 мм	3 шт.	двухстворчатое трапеция
Окно 600 × 900 мм	2 шт.	одностворчатое
Окно 600 × 600 мм	2 шт.	одностворчатое
Окно 900 × 1200 мм	4 шт.	двухстворчатое

Домокомплект

~~1 322 500 руб.~~
-15%

1 150 000 руб.
при заказе в АПРЕЛЕ

Домокомплект выполнен на нашем производстве в Ярославле.
Все элементы каркаса прошли фрезеровку в размер согласно проектной документации.
Домокомплект выполнен из сухих строганных пиломатериала 1-го сорта камерной сушки.
Упакован в паллеты 6000x700x800.

Состав домокомплекта:

1. Нижняя обвязка пакетная (сборка каждой балки из трех досок 145x45);
2. Дополнительная обвязка лаг пола (доска 195x45);
3. Лаги пола первого этажа; чердачного перекрытия (доска 195x45);
4. Верхние и нижние балки щитов несущих стен (доска 195x45);
5. Стойки несущих стен, перемычки, оконные и дверные ригели, межэтажный ригель (доска 195x45);
6. Стропильные балки; чердачный ригель; прогон; стойки прогона; опорные стойки ферм (доска 95x45)
7. Межэтажные лаги (доска 145x45);
8. Кровельная обрешетка (доска 100x25);
9. Направляющие, стойки, перемычки перегородок первого и мансардного этажа, дверные ригели (доска 95x45)
10. Укосины (доска 100x25);
11. Инструкция по сборке (проектная документация)