



Общество с ограниченной ответственностью

СтройКаркас76

150036, Ярославская обл. г Ярославль, с. Толгоболь, ул. Железнодорожная, д. 124а
+7 (4852) 33-66-36, +7 (908) 036-00-00, stroikarkas76@yandex.ru, <https://www.стройкаркас76.рф>



01 февр. 2026г. 12:02

КАРКАСНЫЕ ДОМА 200мм

Домокомплект

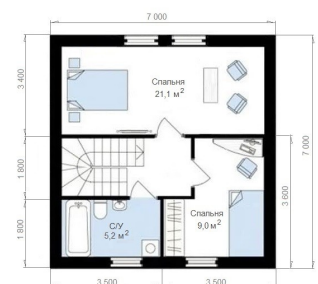
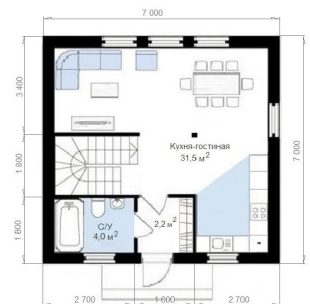
Проект СТАМБУЛ

Площадь
98м²

Размер
7м. x 7м.

740 000 руб.
За наличный расчёт

962 000 руб.



Технические характеристики проекта

Общая площадь	98 кв.м.	
Периметр дома (м)	7х7	-
Количество этажей	2	-
Ширина дома (м)	7	-
Длина дома (м)	7	-
Высота дома (м)	7	-
Форма крыши	Двускатная мансарда	-
Высота потолков (м)	2,5	-
Количество помещений	8	-
Количество спален	2	-
Количество санузлов	2	-
Наличие гостиной	Да	-
Наличие кухни	Да	-
Наличие кухни-гостиной	Да	-
Балкон	Да	-
Наличие котельной	Да	-
Количество входных дверей	2	-
Количество межкомнатных дверей	4	-
Общая длина перегородок (м)	30	-
Количество свайных опор	16	-
Окно 800 × 2000 мм	6 шт.	-
Окно 800 × 1000 мм	4 шт.	-

Домокомплект

740 000 руб.

За наличный расчёт

962 000 руб.

Домокомплект выполнен на нашем производстве в Ярославле.

Все элементы каркаса прошли фрезеровку в размер согласно проектной документации.

Каркасный домокомплект выполнен из сухого строганного пиломатериала сорт АВ.

Упакован в паллеты 6000х700х800.

Состав домокомплекта:

1. Нижняя обвязка пакетная (сборка каждой балки из трех досок 195х45);
2. Дополнительная обвязка лаг пола (доска 195х45 сухая строг);
3. Лаги пола первого этажа; чердачного перекрытия (доска 195х45 сухая строг);
4. Верхние и нижние балки щитов несущих стен (доска 195х45 сухая строг);
5. Стойки несущих стен, перемычки, оконные и дверные ригели, межэтажный ригель (доска 195х45 сухая строг);
6. Стропильные балки; чердачный ригель; прогон; стойки прогона; опорные стойки ферм; межэтажные лаги (доска 145х45 сухая строг);
7. Кровельная обрешетка (доска 95х45 сухая строг);
8. Направляющие, стойки, перемычки перегородок первого и мансардного этажа, дверные ригели (доска 95х45 сухая строг)
9. Укосины (доска 100х25 ест. вл);
10. Инструкция по сборке (проектная документация)