



Общество с ограниченной ответственностью

СтройКаркас76

150036, Ярославская обл. г Ярославль, с. Толгоболь, ул. Железнодорожная, д. 124а
+7 (4852) 70-06-77 +7 (908) 036-00-00, stroikarkas76@yandex.ru, <https://www.стройкаркас76.рф>



15 июня 2026г. 16:06

ДАЧНЫЕ ДОМА 100мм
С ОТДЕЛКОЙ

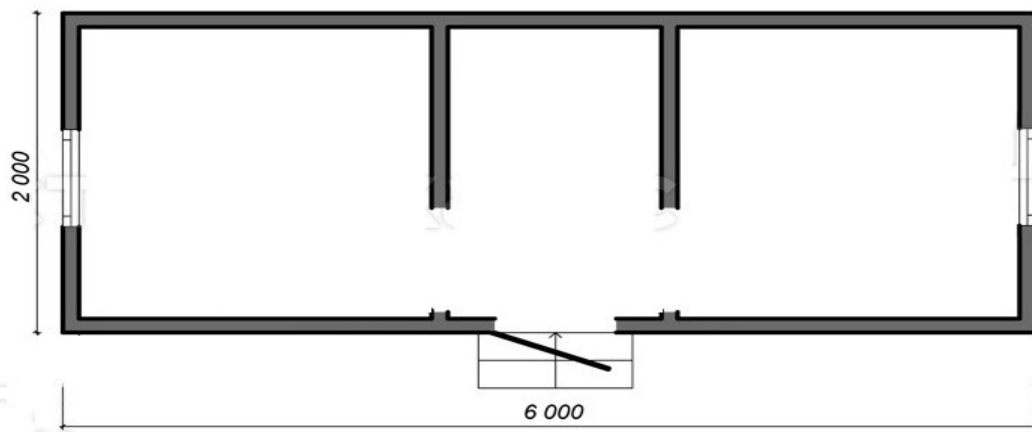
Проект Дачник-4Б

Площадь: **12м²**

Размер: **6м. х 2м.**

425 000 руб.
-20%

340 000 руб.
ПРИ ЗАКАЗЕ В ИЮНЕ



✓ ФУНДАМЕНТ:

⚙ Винтовые сваи 89*2000*3,5

Количество свай согласно проекта. Высота надземной части 300мм. Для сложных грунтов возможен монтаж свай длиной 3-4-5м.

✂ Возможна замена на:

- Ж/Б сваи 150X150X3000;
- Винтовые сваи 108x2500

✓ КАРКАСНАЯ СИСТЕМА:

⚙ Каркас 100мм атмосферной сушки (обрезной)

Нижняя обвязка – брус 150x100; лаги пола 1-ого и 2-го этажа – доска 100x40; чердачные лаги – доска 100x40; промежуточные стойки -- доска 100x40; стропильные балки, ригели – доска 100x40; стойки перегородок -- доска 100x40; кровельная обрешетка -- доска 100x25 с шагом 700. Весь пиломатериал хвойных пород древесины ГОСТ 8486-86(1) сосна, ель. Шаг балок, стоек, стропил – 600 мм. Высота потолка 1-го этажа 2300; мансарды 2200. Угол чердачной крыши 20гр. Высота продольной стены двускатной мансарды 800мм (угол ската 45гр).

✂ Возможна замена на:

- Сухой строганный каркас заводской сборки

✓ КРОВЛЯ:

⚙ Профлист С-20

Монтаж кровельного покрытия на ИЗОСПАН АМ через контррейку 40x30. Установка ветровых металлических планок и конька. Устройство конькового уплотнителя. Карнизы и свесы кровли - 200мм (без отделки).>

✂ Возможна замена на:

- Металлочерепицу;
- Мягкую кровлю;
- Ондулин.

✓ НАРУЖНАЯ ОБШИВКА:

⚙ Евровагонка

Влажность 10-15%. (сорт "BC"); Монтаж на диффузионную мембрану "ИЗОСПАН АМ". Декорирование уголком и строганой доской 90*20. Наружная обшивка крепится оксидированными винтовыми гвоздями 55мм.

✂ Возможна замена на:

- Имитацию бруса 145x17 сорт АВ;
- Евровагонка 96x12 сорт АВ;
- Сайдинг;
- Хауберк;
- Плита ОСП-9мм.

✓ ТЕПЛОИЗОЛЯЦИЯ:

⚙ ПЛИТНЫЙ УТЕПЛИТЕЛЬ "КНАУФ" 100мм

Область утепления: стены первого этажа; чердачное/межэтажное перекрытие; перекрытие первого этажа -- энергофлекс 5мм.

✂ Возможна замена на:

- Утепление пола 100мм;
- Утепление мансарды 100мм.

✓ ПОЛЫ:

⚙ Доска пола 145x28

Влажность 10-15%. (сорт "АВ"). Монтаж на энергофлекс.

✓ ВНУТРЕННЯЯ ОБШИВКА:

⚙ ЕВРОВАГОНКА

Влажность 10-15%. (сорт "ВС"). Материал упакован в термоплёнку для сохранения свойств древесины. Монтаж на пароизоляционную пленку ИЗОСПАН "В" fix с двойной интегрированной клейкой лентой по всей длине рулона. Обшивка соответствует требованиям по толщине СП 31-105.

✂ Возможна замена на:

- Евравагонка сорт АВ;
- Имитация бруса 145x17 сорт АВ

✓ ОКНА:

⚙ ПВХ "ВЕКА" однокамерный стеклопакет

Окна ПВХ. Профиль ВЕКА. Однокамерный стеклопакет. Стандартные прямоугольные: 900x600 и 600x600.

✓ ВХОДНЫЕ И МЕЖКОМНАТНЫЕ ДВЕРИ:

⚙ Входная группа

Входная -- металлическая с наличниками и откосами (замок, ручка) -- строительная. Межкомнатные -- устройство проемов согласно проекта