



15 июня 2026г. 11:20

КАРКАСНЫЕ ДОМА 200мм
 С ОТДЕЛКОЙ

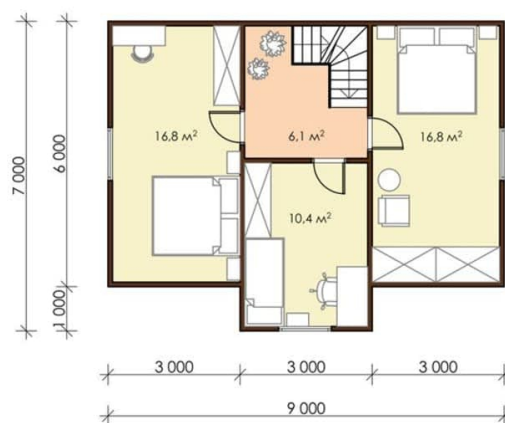
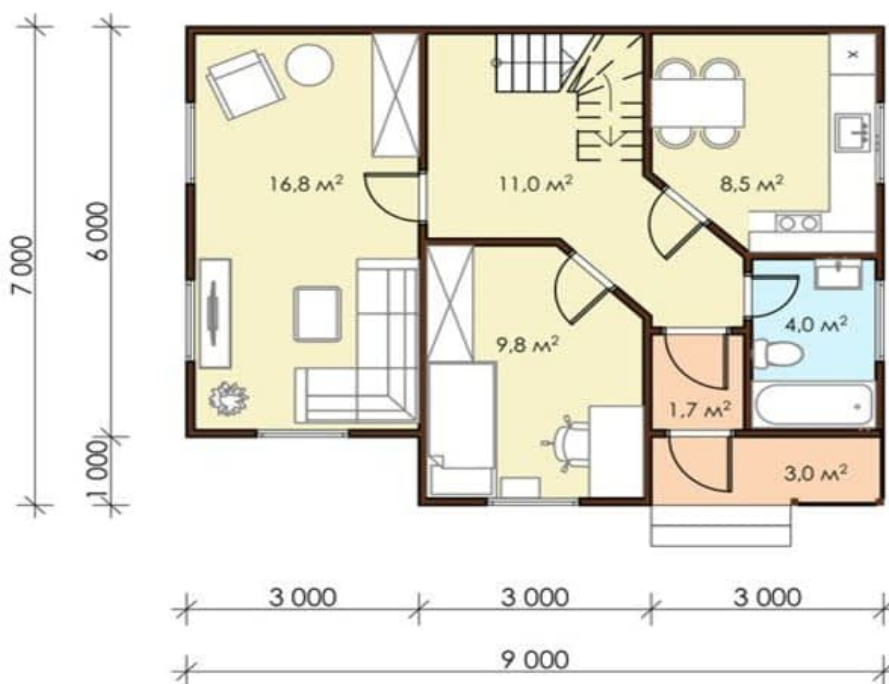
Проект ЖЕНЕВА

Площадь: **126м²**

Размер: **9м. х 7м.**

4 200 000 руб.
 -20%

3 360 000 руб.
 ПРИ ЗАКАЗЕ В ИЮНЕ



✓ ФУНДАМЕНТ:

⚙ Винтовые сваи 108х2500х3,5

Количество свай согласно проекта. Высота надземной части 300мм. Точная длина свай определяется по результатам геологии.

✂ Возможна замена на:

- Ж/Б СВАИ 150х150х3000

✓ КАРКАСНАЯ СИСТЕМА:

⚙ Каркас 200мм атмосферной сушки (обрезной)

Весь пиломатериал хвойных пород древесины сосна, ель. Шаг балок, стоек, стропил – 600 мм. Высота потолка 1-го этажа 2500; мансарды 2500. Угол чердачной крыши 20гр. Высота продольной стены двускатной мансарды 600-800мм (угол ската 45гр). Высота продольной стены мансарды 1,5 этажа 1200мм (угол ската 25гр).

-Нижняя обвязка – брус 150х150; стойки каркаса, лаги пола первого этажа, чердачные лаги - доска 200х40; ригели; межэтажные балки; стропила – доска 150х40; стойки перегородок - доска 100х40; кровельная обрешетка -- доска 100х40.

✂ Возможна замена на:

- Сухой строганный каркас заводской сборки 200мм;
- Перекрестный каркас 150+50.

✓ КРОВЛЯ:

⚙ ПРОФНАСТИЛ С-20 (0,45мм)

Монтаж кровельного покрытия на диффузионную мембрану «ИЗОСПАН АМ» через контррейку 40*30. Установка ветровых металлических планок и конька. Устройство конькового уплотнителя. Карнизы и свесы кровли - 300мм (без отделки).

✂ Возможна замена на:

- Металлочерепицу;
- Ондулин;
- Мягкую кровлю ШИНГЛАС;
- КликФальц.

✓ НАРУЖНАЯ ОБШИВКА:

⚙ Имитация бруса 145х17

Влажность 10-15%. (сорт "АВ"). Декорирование уголком и строганой доской 90*20. Наружная обшивка крепится окс. винтовыми гвоздями к стойкам каркаса через диффузионную мембрану ИЗОСПАН АМ.

✂ Возможна замена на:

- Плиту ОСП-9мм;
- Виниловый сайдинг;
- Фасадные панели;
- Хауберк;
- Фиброцементный сайдинг;
- Скандинавская доска/планкен;
- Металлосайдинг.

✓ ТЕПЛОИЗОЛЯЦИЯ:

⚙ ПЛИТНЫЙ УТЕПЛИТЕЛЬ "КНАУФ" 200мм

Область утепления: перекрытие первого этажа -- 200мм; стены первого этажа и мансарды -- 200мм; чердачное перекрытие -- 200мм; скаты крыши мансарды -- 150мм

✓ ПОЛЫ:

⚙ Доска пола 135x28

Влажность 10-15%. (сорт "АВ"). Монтаж через пароизоляционную пленку ИЗОСПАН "В" fix с двойной интегрированной клейкой лентой по всей длине рулона. Настил пола соответствует требованиям по толщине СП 31-105.

Черновой пол: Черновой пол: обрезная доска 100*25 с шагом 50.

⚡ Возможна замена на:

- Плилу ОСП-9мм;
- КНАУФ СУПЕРПОЛ;
- Фанеру;
- Доску пол 145x36мм.

✓ ВНУТРЕННЯЯ ОБШИВКА:

⚙ Гипсокартон влагостойкий 12мм.

Область обшивки (в один слой): стены первого и мансардного этажа, перегородки. (потолки и скаты мансарды не обшиваются). В качестве пароизоляции используется пароизоляционная пленка ИЗОСПАН "В" fix с двойной интегрированной клейкой лентой по всей длине рулона. (Шукатурные работы, откосы, заделка швов не производится)

⚡ Возможна замена на:

- Евровагонку 96x12 сорт АВ;
- Имитацию бруса 145x17 сорт АВ;
- Гипсокартон в два слоя.

✓ ОКНА:

⚙ Окна ПВХ. Профиль ВЕКА.

Двухкамерный стеклопакет. Наружное и внутреннее декорирование, подоконник ПВХ. Стандартные размеры: 1000x1200; 1000x600; 600x600

⚡ Возможна замена на:

- Панорамные окна;
- Окна по индивидуальным размерам.

✓ ВХОДНЫЕ И МЕЖКОМНАТНЫЕ ДВЕРИ:

⚙ Входная дверь металлическая 2000*800 с ручкой и замком (строительная)

Дверь оснащена замком; ручкой для открывания.

Межкомнатные двери: устройство проемов согласно проекта.

⚡ Возможна замена на:

- Дверь ПВХ;
- Дверь с терморазрывом TOREX;
- Межкомнатные двери.