



Общество с ограниченной ответственностью

# СтройКаркас76

150036, Ярославская обл. г Ярославль, с. Толгоболь, ул. Железнодорожная, д. 124а  
+7 (4852) 70-06-77 +7 (908) 036-00-00, stroikarkas76@yandex.ru, <https://www.стройкаркас76.рф>



11 июня 2026г. 9:46

КАРКАСНЫЕ ДОМА 200мм  
С ОТДЕЛКОЙ

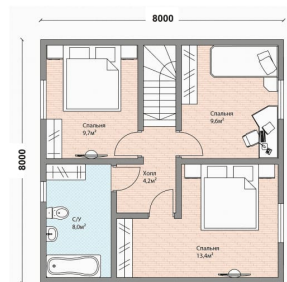
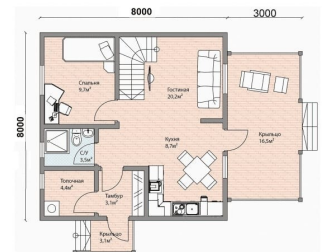
## Проект СОФИЯ

Площадь  
**128м<sup>2</sup>**

Размер  
**8м. х 8м.**

~~4 037 500 руб.~~  
-20%

**3 230 000 руб.**  
ПРИ ЗАКАZE В ИЮНЕ



КАРКАСНЫЕ ДОМА 200мм.

### С ОТДЕЛКОЙ

**4 037 500 руб.**  
-20%

**3 230 000 руб.**  
ПРИ ЗАКАZE В ИЮНЕ

✓ ФУНДАМЕНТ:

## ⚙ Винтовые сваи 108х2500х3,5

Количество свай согласно проекта. Высота надземной части 300мм. Установка свай не требует тяжелой техники и исключает деформацию лопасти в процессе монтажа. Срок службы благодаря толщине металла и премиальной окраске составляет более 40 лет. Точная длина свай определяется по результатам геологии.

✂ Возможна замена на:

- Ж/Б СВАИ 150х150х3000

✓ КАРКАСНАЯ СИСТЕМА:

## ⚙ Каркас 200мм атмосферной сушки (обрезной)

Весь пиломатериал хвойных пород древесины сосна, ель. Шаг балок, стоек, стропил – 600 мм. Высота потолка 1-го этажа 2500; мансарды 2500. Угол чердачной крыши 20гр. Высота продольной стены двускатной мансарды 600-800мм (угол ската 45гр). Высота продольной стены мансарды 1,5 этажа 1200мм (угол ската 25гр).

-Нижняя обвязка – брус 150х150;

-Стойки каркаса, лаги пола первого этажа, чердачные лаги - доска 200х40;

-Ригели; межэтажные балки; стропила – доска 150х40;

-Стойки перегородок - доска 100х40;

- Кровельная обрешетка -- доска 100х25.

✂ Возможна замена на:

- Сухой строганный каркас заводской сборки 200мм;
- Перекрестный каркас 150+50.

✓ КРОВЛЯ:

## ⚙ ПРОФНАСТИЛ С-20 (0,45мм)

Монтаж кровельного покрытия на диффузионную мембрану «ИЗОСПАН АМ» через контррейку 40\*30. Установка ветровых металлических планок и конька. Устройство конькового уплотнителя. Карнизы и свесы кровли - 300мм (без отделки).

✂ Возможна замена на:

- Металлочерепицу;
- Ондулин;
- Мягкую кровлю ШИНГЛАС;
- КликФальц.

✓ НАРУЖНАЯ ОБШИВКА:

## ⚙ Имитация бруса 145x17

Влажность 10-15%. (сорт "АВ"). Декорирование уголком и строганой доской 90\*20. Наружная обшивка крепится окс. винтовыми гвоздями к стойкам каркаса через диффузионную мембрану ИЗОСПАН АМ.

✂ Возможна замена на:

- Плиту ОСП-9мм;
- Виниловый сайдинг;
- Фасадные панели;
- Хауберк;
- Фиброцементный сайдинг;
- Скандинавская доска/планкен;
- Металлосайдинг.

✓ ТЕПЛОИЗОЛЯЦИЯ:

## ⚙ ПЛИТНЫЙ УТЕПЛИТЕЛЬ "КНАУФ"

-Перекрытие первого этажа -- 200мм;

-Стены первого этажа и мансарды -- 200мм;

-Чердачное перекрытие -- 200мм

-Скаты крыши мансарды -- 150мм

✓ ПОЛЫ:

## ⚙ Доска пола 135x28

Влажность 10-15%. (сорт "АВ"). Монтаж через пароизоляционную пленку ИЗОСПАН "В" fix с двойной интегрированной клейкой лентой по всей длине рулона. Настил пола соответствует требованиям по толщине СП 31-105.

Черновой пол: Черновой пол: обрезная доска 100\*25 с шагом 50.

✂ Возможна замена на:

- Плиту ОСП-9мм;
- КНАУФ СУПЕРПОЛ;
- Фанеру;
- Доску пол 145x36мм.

✓ ВНУТРЕННЯЯ ОБШИВКА:

## ⚙ Гипсокартон влагостойкий 12мм.

Область обшивки (в один слой): стены первого и мансардного этажа, перегородки. (потолки и скаты мансарды не обшиваются). В качестве пароизоляции

используется пароизоляционная пленка ИЗОСПАН "В" fix с двойной интегрированной клейкой лентой по всей длине рулона. (Шукатурные работы, откосы, заделка швов не производится)

✂ Возможна замена на:

- Еуровагонку 96x12 сорт АВ;
- Имитацию бруса 145x17 сорт АВ;
- Гипсокартон в два слоя.

✓ ОКНА:

## ⚙ Окна ПВХ. Профиль ВЕКА.

Двухкамерный стеклопакет. Наружное и внутреннее декорирование, подоконник ПВХ.

Стандартные размеры:

- 1000x1200 (прямоугольные двухстворчатые);
- 1000x600 (прямоугольные одностворчатые);
- 600x600 (прямоугольные одностворчатые).

✂ Возможна замена на:

- Панорамные окна;
- Окна по индивидуальным размерам.

✓ ВХОДНЫЕ И МЕЖКОМНАТНЫЕ ДВЕРИ:

## ⚙ Входная дверь металлическая 2000\*800 с ручкой и замком (строительная)

Дверь оснащена замком; ручкой для открывания.

Межкомнатные двери: устройство проемов согласно проекта.

✂ Возможна замена на:

- Дверь ПВХ;
- Дверь с терморазрывом TOREX;
- Межкомнатные двери.

✓ ПРИМЕЧАНИЯ::

## ⚙ Примечания

-Строительство возможно в радиусе до 150 км от Ярославля

-В базовую комплектацию не включена: доставка материалов и вагон-бытовки; крылечки, пристройки (не входящие в площадь дома, указанную в карточке проекта); малярные работы; цокольные ступени; мансардная лестница; инженерные коммуникации; нестандартные и панорамные окна (окна "в пол")

-По семейной ипотеки полная стоимость дома не может превышать 6.000.000р

- На ипотечные программы программы скидка не распространяется