



Общество с ограниченной ответственностью

# СтройКаркас76

150036, Ярославская обл. г Ярославль, с. Толгоболь, ул. Железнодорожная, д. 124а  
+7 (4852) 33-66-36, +7 (908) 036-00-00, stroikarkas76@yandex.ru, <https://www.стройкаркас76.рф>



04 февр. 2026г. 7:26

БАРН-ХАУС

Под ключ

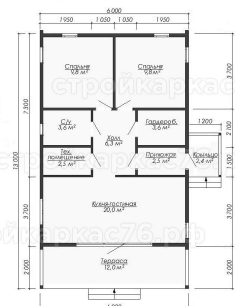
## Проект КАНЗАС

Площадь  
**78м<sup>2</sup>**

Размер  
**13м. х 6м.**

3 200 000 руб.  
За наличный расчёт

4 160 000 руб.



## Технические характеристики проекта

|                                |                  |   |
|--------------------------------|------------------|---|
| Общая площадь                  | 78 кв.м.         |   |
| Периметр дома (м)              | 13х6             | - |
| Количество этажей              | 1                | - |
| Ширина дома (м)                | 13               | - |
| Длина дома (м)                 | 6                | - |
| Высота дома (м)                | 3                | - |
| Форма крыши                    | Двускатная крыша | - |
| Количество помещений           | 7                | - |
| Количество спален              | 2                | - |
| Количество санузлов            | 1                | - |
| Балкон                         | Нет              | - |
| Наличие котельной              | Нет              | - |
| Количество входных дверей      | 1                | - |
| Количество межкомнатных дверей | 5                | - |
| Количество свайных опор        | 24               | - |

**3 200 000 руб.**

За наличный расчёт

**4 160 000 руб.****✓ ФУНДАМЕНТ:****Винтовые сваи 108\*2500\*3,5**

Количество свай согласно проекта. Высота надземной части 400мм. После монтажа свай производится засыпка ЦПС и монтаж металлического оголовка. Установка свай не требует тяжелой техники и исключает деформацию лопасти в процессе монтажа. Срок службы благодаря толщине металла и премиальной окраске составляет более 40 лет. Для сложных грунтов возможен монтаж свай длиной 3-4-5м.

**✓ КАРКАСНАЯ СИСТЕМА:****Каркас 150мм СУХОЙ СТРОГАННЫЙ сорт АВ.**

Весь пиломатериал хвойных пород древесины сосна, ель. Шаг балок, стоек, стропил – 585 мм. Высота потолка 1-го этажа 3000 (продольных стен -- 2100); мансарды 2300. Угол чердачной крыши 20гр; угол мансардной крыши 30гр. Высота продольной стены мансарды (при наличии) 1200мм.

-Нижняя обвязка – пакетная (сборка каждой балки из трех досок 145х45);

-Лаги пола первого и второго этажа, чердачные лаги - доска 145х45 (сухая строг);

-Промежуточные стойки каркаса; стропильные балки; ригели – доска 145х45 (сухая строг); кровельная обрешетка -- доска 95х45 с шагом 350; стены фронтонов уплотняются энергофлексом 10мм;

-Стойки перегородок - доска 95\*45 (сухая строг).

**✓ КРОВЛЯ:****ST15 BARN / КЛИКФАЛЬЦ 0,5 PE**

Листы выполнены из металла «STYNERGY». Прокатка выполняется на немецком оборудовании с выдерживанием геометрических размеров по всей плоскости листа. Погрешность по толщине металла – не более 0,02 мм.

**✓ ТЕПЛОИЗОЛЯЦИЯ:****Плитный утеплитель "КНАУФ"**

-Перекрытие первого этажа -- 150мм;

-Стены первого этажа и мансарды -- 150мм;

-Чердачное перекрытие -- 150мм

## ✓ НАРУЖНАЯ ОБШИВКА ФРОНТОНОВ:

### ИМИТАЦИЯ БРУСА 145x16 сорт АВ

Влажность 10-15%. Сорт соответствует ГОСТ 8242-88(1). Монтаж через влаговетрозащитную мембрану «ИЗОСПАН А» на контррейку 40\*30. Обшивка соответствует требованиям по толщине СП 31-105.

## ✓ ПОЛЫ:

### Доска пола 135x28 сорт "АВ"

Влажность 10-15%. Доска пола изготовлена из еловых заготовок зимней рубки на Архангельском лесозаготовительном комбинате. Сушка древесины в Финских сушильных камерах Teknawood Jartek. Изготовление профиля на современных семишпindelных станках. Beaver PRO. Монтаж через пароизоляционную пленку ИЗОСПАН "В" fix с двойной интегрированной клейкой лентой по всей длине рулона. Настил пола соответствует требованиям по толщине СП 31-105.

Черновой пол: Черновой пол: обрезная доска 100\*25 1-й сорт с шагом 50.

## ✓ ВНУТРЕННЯЯ ОБШИВКА:

### ИМИТАЦИЯ БРУСА сорт "АВ"

Влажность 10-15%. Сорт соответствует ГОСТ 8242-88 Монтаж через пароизоляционную пленку ИЗОСПАН "В" fix с двойной интегрированной клейкой лентой по всей длине рулона. Обшивка соответствует требованиям по толщине СП 31-105.

## ✓ ОКНА:

ПВХ Века, двухкамерный стеклопакет, наружная ламинация "ГРАФИТ". Размер и количество согласно проекта.

## ✓ ВХОДНЫЕ И МЕЖКОМНАТНЫЕ ДВЕРИ:

Входные двери: ПВХ "ВЕКА", наружная ламинация "ГРАФИТ"

Межкомнатные: МДФ 2000x800 согласно проекта

## ✓ ПРИМЕЧАНИЯ::

-Строительство возможно в радиусе до 100 км от Ярославля

-В базовую комплектацию не включена: доставка материалов и вагон-бытовки; крылечки, пристройки (не входящие в площадь дома, указанную в карточке проекта); малярные работы; цокольные ступени; мансардная лестница; инженерные коммуникации

-По семейной ипотеки полная стоимость дома не может превышать 6.000.000р