



Общество с ограниченной ответственностью

СтройКаркас76

150036, Ярославская обл. г Ярославль, с. Толгоболь, ул. Железнодорожная, д. 124а
+7 (4852) 33-66-36, +7 (908) 036-00-00, stroikarkas76@yandex.ru, <https://www.стройкаркас76.рф>



20 апр. 2026г. 19:09

КАРКАСНЫЕ ДОМА 150мм
С ОТДЕЛКОЙ

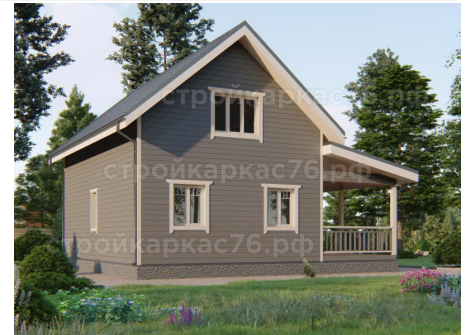
Проект ЯРОСЛАВЛЬ

Площадь
108м²

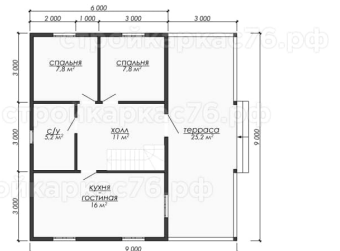
Размер
9м. х 6м.

2 944 000 руб.
-15%

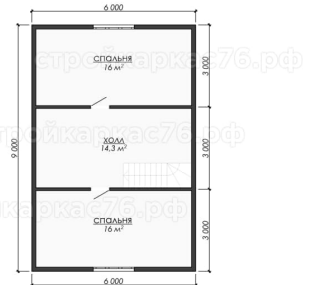
2 560 000 руб.
при заказе в АПРЕЛЕ



План 1-го этажа



План 2-го этажа



~~2 944 000 руб.~~
-15%

2 560 000 руб.
при заказе в АПРЕЛЕ

✓ ФУНДАМЕНТ:

Винтовые сваи 108х2500х3,5

Количество свай согласно проекта. Высота надземной части 300мм. Установка свай не требует тяжелой техники и исключает деформацию лопасти в процессе монтажа. Срок службы благодаря толщине металла и премиальной окраске составляет более 40 лет. Точная длина свай определяется по результатам геологии.

ВОЗМОЖНА ЗАМЕНА НА Ж/Б СВАИ 150х150х3000

✓ КАРКАСНАЯ СИСТЕМА:

Каркас 150мм СУХОЙ СТРОГАННЫЙ камерной сушки

Весь пиломатериал хвойных пород древесины сосна, ель. Высота потолка 1-го этажа 2500; мансарды 2300. Угол чердачной крыши 20гр. Высота продольной стены двускатной мансарды 600-800мм (угол ската 45гр). Высота продольной стены мансарды 1,5 этажа 1200мм (угол ската 25гр).

- Нижняя обвязка – ПАКЕТНАЯ (доска 145х45 в два ряда и ребро жесткости);
- Стойки каркаса, лаги пола первого и второго этажа, чердачные лаги - доска 145х45;
- Стопильные балки - 145х45;
- Стойки перегородок - доска 95*45;
- Кровельная обрешетка - доска 100х25 (ест. вл 2-й сорт).

✓ КРОВЛЯ:

ПРОФНАСТИЛ С-20 (0,4мм)

Монтаж кровельного покрытия на диффузионную мембрану «ИЗОСПАН АМ» через контррейку 40*30. Установка ветровых металлических планок и конька. Устройство конькового уплотнителя. Карнизы и свесы кровли - 300мм (без отделки).

Возможна замена на:

- Металлочерепицу;
- Ондулин;
- Мягкую кровлю ШИНГЛАС;
- КликФальц.

✓ НАРУЖНАЯ ОБШИВКА:

Имитация бруса 145x17

Влажность 10-15%. (сорт "В"). Декорирование уголком и строганой доской 90*20. Наружная обшивка крепится окс. винтовыми гвоздями к стойкам каркаса через диффузионную мембрану ИЗОСПАН АМ.

ВОЗМОЖНА ЗАМЕНА НА:

- Плиты ОСП-9мм;
- Виниловый сайдинг;
- Фасадные панели;
- Хауберк;
- Фиброцементный сайдинг;
- Скандинавская доска/планкен;
- Металлосайдинг.

✓ ТЕПЛОИЗОЛЯЦИЯ:

Плитный утеплитель "КНАУФ"

-Перекрытие первого этажа -- 150мм;

-Стены первого этажа и мансарды -- 150мм;

-Чердачное перекрытие -- 150мм

✓ ПОЛЫ:

Доска пола 135x28

Влажность 10-15%. (сорт "В"). Монтаж через пароизоляционную пленку ИЗОСПАН "В" fix с двойной интегрированной клейкой лентой по всей длине рулона. Настил пола соответствует требованиям по толщине СП 31-105.

Черновой пол: Черновой пол: обрезная доска 100*25 с шагом 50.

ВОЗМОЖНА ЗАМЕНА НА:

- Плиты ОСП-9мм;
- КНАУФ СУПЕРПОЛ;
- Фанеру;
- Доску пол 145x36мм.

✓ ВНУТРЕННЯЯ ОБШИВКА:

Гипсокартон влагостойкий 12мм.

Область обшивки (в один слой): стены первого и мансардного этажа, перегородки. (потолки и скаты мансарды не обшиваются). В качестве пароизоляции используется пароизоляционная пленка ИЗОСПАН "В" fix с двойной интегрированной клейкой лентой по всей длине рулона. (Шукатурные работы, откосы, заделка швов не производится)

Возможна замена на:

- Евровагонку 96x12;
- Имитацию бруса 145x17.

✓ ОКНА:

Окна ПВХ. Профиль ВЕКА.

Двухкамерный стеклопакет. Наружное и внутреннее декорирование, подоконник ПВХ.

Стандартные размеры:

- 1000x1200 (прямоугольные двухстворчатые);
- 1000x600 (прямоугольные одностворчатые);
- 600x600 (прямоугольные одностворчатые).

✓ ВХОДНЫЕ И МЕЖКОМНАТНЫЕ ДВЕРИ:

Входная дверь металлическая "ОПТИМА" 2000*800 с ручкой и замком

Дверь утепленная. С наружи -- металл, внутри -- вставка из МДФ. Дверь оснащена двумя замками, глазком, ручкой для открывания.

Межкомнатные двери: устройство проемов согласно проекта.

✓ ПРИМЕЧАНИЯ::

-Строительство возможно в радиусе до 150 км от Ярославля

-В базовую комплектацию не включена: доставка материалов и вагон-бытовки; крылечки, пристройки (не входящие в площадь дома, указанную в карточке проекта); малярные работы; цокольные ступени; мансардная лестница; инженерные коммуникации; нестандартные и панорамные окна (окна "в пол")

-По семейной ипотеки полная стоимость дома не может превышать 6.000.000р



Общество с ограниченной ответственностью
СтройКаркас76

150036, Ярославская обл. г Ярославль, с. Толгоболь, ул. Железнодорожная, д. 124а
+7 (4852) 33-66-36, +7 (908) 036-00-00, stroikarkas76@yandex.ru, <https://www.стройкаркас76.рф>



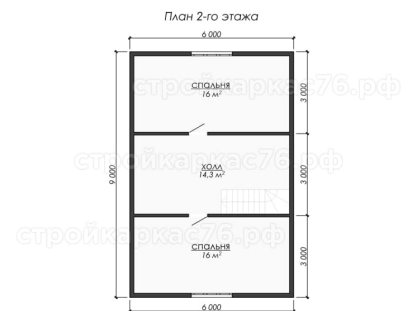
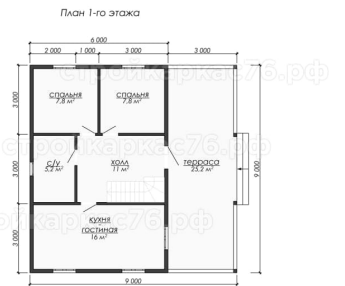
Проект ЯРОСЛАВЛЬ

Площадь
108м²

Размер
9м. х 6м.

~~2 944 000 руб.~~
-15%

2 560 000 руб.
при заказе в АПРЕЛЕ



Технические характеристики проекта

Общая площадь	108 кв.м.	
Периметр дома (м)	9х6	-
Количество этажей	2	-
Ширина дома (м)	9	-
Длина дома (м)	6	-
Высота дома (м)	7	-
Форма крыши	Двускатная мансарда	-
Высота потолков (м)	2,5	-
Количество помещений	8	-
Количество спален	4	-
Количество санузлов	1	-
Наличие гостиной	Да	-

Наличие кухни	Да	-
Наличие кухни-гостиной	Да	-
Балкон	Нет	-
Наличие котельной	Нет	-
Количество входных дверей	1	-
Количество межкомнатных дверей	6	-
Общая длина перегородок (м)	30	-
Количество свайных опор	24	-
Ширина крыльца (м)	3	-
Длина крыльца (м)	9	-
Окно 900 × 1000 мм	4 шт.	двухстворчатое
Окно 600 × 600 мм	1 шт.	одностворчатое
Окно 1500 × 1000 мм	2 шт.	трехстворчатое

~~2 944 000 руб.~~
-15%**2 560 000 руб.**
при заказе в АПРЕЛЕ**✓ ФУНДАМЕНТ:**

Винтовые сваи 108х2500х3,5

Количество свай согласно проекта. Высота надземной части 300мм. Установка свай не требует тяжелой техники и исключает деформацию лопасти в процессе монтажа. Срок службы благодаря толщине металла и премиальной окраске составляет более 40 лет. Точная длина свай определяется по результатам геологии.

ВОЗМОЖНА ЗАМЕНА НА Ж/Б СВАИ 150х150х3000

✓ КАРКАСНАЯ СИСТЕМА:

Каркас 150мм СУХОЙ СТРОГАННЫЙ камерной сушки

Весь пиломатериал хвойных пород древесины сосна, ель. Высота потолка 1-го этажа 2500; мансарды 2300. Угол чердачной крыши 20гр. Высота продольной стены двускатной мансарды 600-800мм (угол ската 45гр). Высота продольной стены мансарды 1,5 этажа 1200мм (угол ската 25гр).

-Нижняя обвязка - ПАКЕТНАЯ (доска 145х45 в два ряда и ребро жесткости);

-Стойки каркаса, лаги пола первого и второго этажа, чердачные лаги - доска 145х45;

-Стопильные балки - 145х45;

-Стойки перегородок - доска 95*45;

- Кровельная обрешетка - доска 100х25 (ест. вл 2-й сорт).

✓ КРОВЛЯ:

ПРОФНАСТИЛ С-20 (0,4мм)

Монтаж кровельного покрытия на диффузионную мембрану «ИЗОСПАН АМ» через контррейку 40*30. Установка ветровых металлических планок и конька. Устройство конькового уплотнителя. Карнизы и свесы кровли - 300мм (без отделки).

Возможна замена на:

- Металлочерепицу;
- Ондулин;
- Мягкую кровлю ШИНГЛАС;
- КликФальц.

✓ НАРУЖНАЯ ОБШИВКА:

Имитация бруса 145x17

Влажность 10-15%. (сорт "В"). Декорирование уголком и строганой доской 90*20. Наружная обшивка крепится окс. винтовыми гвоздями к стойкам каркаса через диффузионную мембрану ИЗОСПАН АМ.

ВОЗМОЖНА ЗАМЕНА НА:

- Плиту ОСП-9мм;
- Виниловый сайдинг;
- Фасадные панели;
- Хауберк;
- Фиброцементный сайдинг;
- Скандинавская доска/планкен;
- Металлосайдинг.

✓ ТЕПЛОИЗОЛЯЦИЯ:

Плитный утеплитель "КНАУФ"

-Перекрытие первого этажа -- 150мм;

-Стены первого этажа и мансарды -- 150мм;

-Чердачное перекрытие -- 150мм

✓ ПОЛЫ:

Доска пола 135x28

Влажность 10-15%. (сорт "В"). Монтаж через пароизоляционную пленку ИЗОСПАН "В" fix с двойной интегрированной клейкой лентой по всей длине рулона. Настил пола соответствует требованиям по толщине СП 31-105.

Черновой пол: Черновой пол: обрезная доска 100*25 с шагом 50.

ВОЗМОЖНА ЗАМЕНА НА:

- Плиту ОСП-9мм;
- КНАУФ СУПЕРПОЛ;
- Фанеру;
- Доску пол 145x36мм.

✓ ВНУТРЕННЯЯ ОБШИВКА:

Гипсокартон влагостойкий 12мм.

Область обшивки (в один слой): стены первого и мансардного этажа, перегородки. (потолки и скаты мансарды не обшиваются). В качестве пароизоляции используется пароизоляционная пленка ИЗОСПАН "В" fix с двойной интегрированной клейкой лентой по всей длине рулона. (Шукатурные работы, откосы, заделка швов не производится)

Возможна замена на:

- Евравагонку 96x12;

- Имитацию бруса 145x17.

✓ ОКНА:

Окна ПВХ. Профиль ВЕКА.

Двухкамерный стеклопакет. Наружное и внутреннее декорирование, подоконник ПВХ.

Стандартные размеры:

- 1000x1200 (прямоугольные двухстворчатые);
- 1000x600 (прямоугольные одностворчатые);
- 600x600 (прямоугольные одностворчатые).

✓ ВХОДНЫЕ И МЕЖКОМНАТНЫЕ ДВЕРИ:

Входная дверь металлическая "ОПТИМА" 2000*800 с ручкой и замком

Дверь утепленная. С наружи -- металл, внутри -- вставка из МДФ. Дверь оснащена двумя замками, глазком, ручкой для открывания.

Межкомнатные двери: устройство проемов согласно проекта.

✓ ПРИМЕЧАНИЯ::

-Строительство возможно в радиусе до 150 км от Ярославля

-В базовую комплектацию не включена: доставка материалов и вагон-бытовки; крылечки, пристройки (не входящие в площадь дома, указанную в карточке проекта); малярные работы; цокольные ступени; мансардная лестница; инженерные коммуникации; нестандартные и панорамные окна (окна "в пол")

-По семейной ипотеки полная стоимость дома не может превышать 6.000.000р