



Общество с ограниченной ответственностью

СтройКаркас76

150036, Ярославская обл. г Ярославль, с. Толгоболь, ул. Железнодорожная, д. 124а
+7 (4852) 33-66-36, +7 (908) 036-00-00, stroikarkas76@yandex.ru, <https://www.стройкаркас76.рф>



27 апр. 2026г. 11:22

КАРКАСНЫЕ ДОМА 200мм

Под крышу

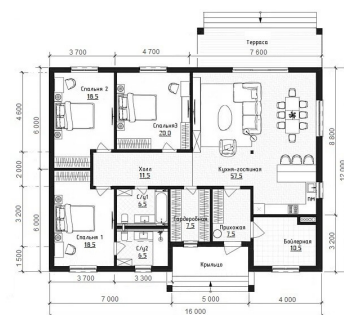
Проект МАРСЕЛЬ

Площадь
192м²

Размер
16м. х 12м.

3 910 000 руб.
-15%

3 400 000 руб.
при заказе в АПРЕЛЕ



~~3 910 000 руб.~~
-15%

3 400 000 руб.
при заказе в АПРЕЛЕ

✓ ФУНДАМЕНТ:

Винтовые сваи 108х2500х3,5

Количество свай согласно проекта. Высота надземной части 300мм. Установка свай не требует тяжелой техники и исключает деформацию лопасти в процессе монтажа. Срок службы благодаря толщине металла и премиальной окраске составляет более 40 лет. Точная длина свай определяется по результатам геологии.

ВОЗМОЖНА ЗАМЕНА НА Ж/Б СВАИ 150х150х3000

✓ КАРКАСНАЯ СИСТЕМА:

Каркас 200мм СУХОЙ СТРОГАННЫЙ камерной сушки

Весь пиломатериал хвойных пород древесины сосна, ель. Шаг балок, стоек, стропил – 585 мм. Высота потолка 1-го этажа 2500; мансарды 2500. Угол чердачной крыши 20гр. Высота продольной стены двускатной мансарды 600-800мм (угол ската 45гр). Высота продольной стены мансарды 1,5 этажа 1200мм (угол ската 25гр).

- Нижняя обвязка – ПАКЕТНАЯ (двойная доска 145х45 с ребром жесткости);
- Стойки каркаса, лаги пола первого этажа, чердачные лаги - доска 145х45;
- Ригели; межэтажные балки; стропила – доска 145х45;
- Стойки - доска 95х45;
- Кровельная обрешетка -- доска 100х25 (ест. вл 2-й сорт).

✓ КРОВЛЯ:

ПРОФНАСТИЛ С-20 (0,4мм)

Монтаж кровельного покрытия на диффузионную мембрану «ИЗОСПАН АМ» через контррейку 40*30. Установка ветровых металлических планок и конька. Устройство конькового уплотнителя. Карнизы и свесы кровли - 300мм (без отделки).

Возможна замена на:

- Металлочерепицу;
- Ондулин;
- Мягкую кровлю ШИНГЛАС;
- КликФальц.

✓ НАРУЖНАЯ ОБШИВКА:

Имитация бруса 145x14

Влажность 10-15%. (сорт "АВ"). Декорирование уголком и строганой доской 90*20. Наружная обшивка крепится окс. винтовыми гвоздями к стойкам каркаса через диффузионную мембрану ИЗОСПАН АМ.

ВОЗМОЖНА ЗАМЕНА НА:

- Плиту ОСП-9мм;
- Виниловый сайдинг;
- Фасадные панели;
- Хауберк;
- Фиброцементный сайдинг;
- Скандинавская доска/планкен;
- Металлосайдинг.

✓ ОКНА:

Устройство оконных проемов согласно проекта.

✓ ВХОДНЫЕ И МЕЖКОМНАТНЫЕ ДВЕРИ:

Входная дверь металлическая 2000*800 с ручкой и замком (строительная)

Дверь оснащена замком; ручкой для открывания.

Межкомнатные двери: устройство проемов согласно проекта.

✓ ПРИМЕЧАНИЯ::

-Строительство возможно в радиусе до 150 км от Ярославля

-В базовую комплектацию не включена: доставка материалов и вагон-бытовки; крылечки, пристройки (не входящие в площадь дома, указанную в карточке проекта); малярные работы; цокольные ступени; мансардная лестница; инженерные коммуникации; нестандартные и панорамные окна (окна "в пол")

-По семейной ипотеки полная стоимость дома не может превышать 6.000.000р

- На ипотечные программы программы скидка не распространяется



Общество с ограниченной ответственностью

СтройКаркас76

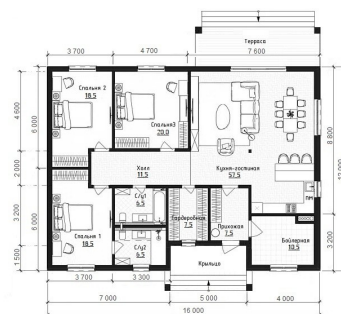
150036, Ярославская обл. г Ярославль, с. Толгоболь, ул. Железнодорожная, д. 124а
+7 (4852) 33-66-36, +7 (908) 036-00-00, stroikarkas76@yandex.ru, <https://www.стройкаркас76.рф>



КАРКАСНЫЕ ДОМА 200мм

Под крышу

Проект МАРСЕЛЬ

Площадь
192м²Размер
16м. х 12м.~~3 910 000 руб.~~
-15%3 400 000 руб.
при заказе в АПРЕЛЕ

Технические характеристики проекта

Общая площадь	192 кв.м.	
Периметр дома (м)	12x16	-
Количество этажей	1	-
Ширина дома (м)	16	-
Длина дома (м)	12	-
Высота дома (м)	5	-
Форма крыши	Чердак	-
Количество помещений	10	-
Количество спален	3	-
Количество санузлов	2	-

Наличие гостиной	Да	-
Наличие кухни	Да	-
Наличие кухни-гостиной	Да	-
Балкон	Да	-
Наличие котельной	Да	-
Количество свайных опор	45	-

~~3 910 000 руб.~~
-15%**3 400 000 руб.**
при заказе в АПРЕЛЕ

✓ ФУНДАМЕНТ:

Винтовые сваи 108х2500х3,5

Количество свай согласно проекта. Высота надземной части 300мм. Установка свай не требует тяжелой техники и исключает деформацию лопасти в процессе монтажа. Срок службы благодаря толщине металла и премиальной окраске составляет более 40 лет. Точная длина свай определяется по результатам геологии.

ВОЗМОЖНА ЗАМЕНА НА Ж/Б СВАИ 150х150х3000

✓ КАРКАСНАЯ СИСТЕМА:

Каркас 200мм СУХОЙ СТРОГАННЫЙ камерной сушки

Весь пиломатериал хвойных пород древесины сосна, ель. Шаг балок, стоек, стропил – 585 мм. Высота потолка 1-го этажа 2500; мансарды 2500. Угол чердачной крыши 20гр. Высота продольной стены двускатной мансарды 600-800мм (угол ската 45гр). Высота продольной стены мансарды 1,5 этажа 1200мм (угол ската 25гр).

-Нижняя обвязка – ПАКЕТНАЯ (двойная доска 145х45 с ребром жесткости);

-Стойки каркаса, лаги пола первого этажа, чердачные лаги - доска 145х45;

-Ригели; межэтажные балки; стропила – доска 145х45;

-Стойки - доска 95х45;

- Кровельная обрешетка -- доска 100х25 (ест. вл 2-й сорт).

✓ КРОВЛЯ:

ПРОФНАСТИЛ С-20 (0,4мм)

Монтаж кровельного покрытия на диффузионную мембрану «ИЗОСПАН АМ» через контррейку 40*30. Установка ветровых металлических планок и конька. Устройство конькового уплотнителя. Карнизы и свесы кровли - 300мм (без отделки).

Возможна замена на:

- Металлочерепицу;
- Ондулин;
- Мягкую кровлю ШИНГЛАС;
- КликФальц.

✓ НАРУЖНАЯ ОБШИВКА:

Имитация бруса 145x14

Влажность 10-15%. (сорт "АВ"). Декорирование уголком и строганой доской 90*20. Наружная обшивка крепится окс. винтовыми гвоздями к стойкам каркаса через диффузионную мембрану ИЗОСПАН АМ.

ВОЗМОЖНА ЗАМЕНА НА:

- Плиту ОСП-9мм;
- Виниловый сайдинг;
- Фасадные панели;
- Хауберк;
- Фиброцементный сайдинг;
- Скандинавская доска/планкен;
- Металлосайдинг.

✓ ОКНА:

Устройство оконных проемов согласно проекта.

✓ ВХОДНЫЕ И МЕЖКОМНАТНЫЕ ДВЕРИ:

Входная дверь металлическая 2000*800 с ручкой и замком (строительная)

Дверь оснащена замком; ручкой для открывания.

Межкомнатные двери: устройство проемов согласно проекта.

✓ ПРИМЕЧАНИЯ::

-Строительство возможно в радиусе до 150 км от Ярославля

-В базовую комплектацию не включена: доставка материалов и вагон-бытовки; крылечки, пристройки (не входящие в площадь дома, указанную в карточке проекта); малярные работы; цокольные ступени; мансардная лестница; инженерные коммуникации; нестандартные и панорамные окна (окна "в пол")

-По семейной ипотеки полная стоимость дома не может превышать 6.000.000р

- На ипотечные программы программы скидка не распространяется