



Общество с ограниченной ответственностью

# СтройКаркас76

150036, Ярославская обл. г Ярославль, с. Толгоболь, ул. Железнодорожная, д. 124а  
+7 (4852) 33-66-36, +7 (908) 036-00-00, stroikarkas76@yandex.ru, <https://www.стройкаркас76.рф>



20 апр. 2026г. 19:26

КАРКАСНЫЕ ДОМА 150мм

Под крышу

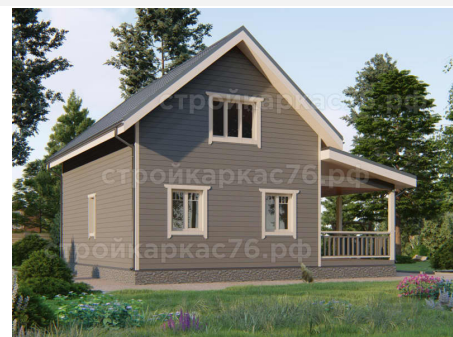
## Проект ЯРОСЛАВЛЬ

Площадь  
**108м<sup>2</sup>**

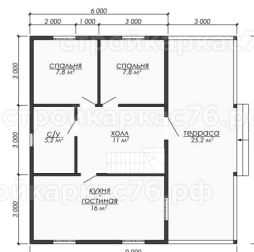
Размер  
**9м. х 6м.**

1 840 000 руб.  
-15%

1 600 000 руб.  
при заказе в АПРЕЛЕ



План 1-го этажа



План 2-го этажа



~~1 840 000 руб.~~  
-15%

**1 600 000 руб.**  
при заказе в АПРЕЛЕ

#### ✓ ФУНДАМЕНТ:

## Винтовые сваи 108х2500х3,5

Количество свай согласно проекта. Высота надземной части 300мм. Установка свай не требует тяжелой техники и исключает деформацию лопасти в процессе монтажа. Срок службы благодаря толщине металла и премиальной окраске составляет более 40 лет. Точная длина свай определяется по результатам геологии.

ВОЗМОЖНА ЗАМЕНА НА Ж/Б СВАИ 150х150х3000

#### ✓ КАРКАСНАЯ СИСТЕМА:

## Каркас 150мм СУХОЙ СТРОГАННЫЙ камерной сушки

Весь пиломатериал хвойных пород древесины сосна, ель. Высота потолка 1-го этажа 2500; мансарды 2300. Угол чердачной крыши 20гр. Высота продольной стены двускатной мансарды 600-800мм (угол ската 45гр). Высота продольной стены мансарды 1,5 этажа 1200мм (угол ската 25гр).

- Нижняя обвязка – ПАКЕТНАЯ (доска 145х45 в два ряда и ребро жесткости);
- Стойки каркаса, лаги пола первого и второго этажа, чердачные лаги - доска 145х45;
- Стопильные балки - 145х45;
- Стойки перегородок - доска 95\*45;
- Кровельная обрешетка - доска 100х25 (ест. вл 2-й сорт).

#### ✓ КРОВЛЯ:

## ПРОФНАСТИЛ С-20 (0,4мм)

Монтаж кровельного покрытия на диффузионную мембрану «ИЗОСПАН АМ» через контррейку 40\*30. Установка ветровых металлических планок и конька. Устройство конькового уплотнителя. Карнизы и свесы кровли - 300мм (без отделки).

Возможна замена на:

- Металлочерепицу;
- Ондулин;
- Мягкую кровлю ШИНГЛАС;
- КликФальц.

## ✓ НАРУЖНАЯ ОБШИВКА:

### Имитация бруса 145x17

Влажность 10-15%. (сорт "В"). Декорирование уголком и строганой доской 90\*20. Наружная обшивка крепится окс. винтовыми гвоздями к стойкам каркаса через диффузионную мембрану ИЗОСПАН АМ.

ВОЗМОЖНА ЗАМЕНА НА:

- Плиту ОСП-9мм;
- Виниловый сайдинг;
- Фасадные панели;
- Хауберк;
- Фиброцементный сайдинг;
- Скандинавская доска/планкен;
- Металлосайдинг.

## ✓ ОКНА:

Устройство оконных проемов согласно проекта.

## ✓ ВХОДНЫЕ И МЕЖКОМНАТНЫЕ ДВЕРИ:

### Входная дверь металлическая "ОПТИМА" 2000\*800 с ручкой и замком

Дверь утепленная. С наружи -- металл, внутри -- вставка из МДФ. Дверь оснащена двумя замками, глазком, ручкой для открывания.

Межкомнатные двери: устройство проемов согласно проекта.

## ✓ ПРИМЕЧАНИЯ::

-Строительство возможно в радиусе до 150 км от Ярославля

-В базовую комплектацию не включена: доставка материалов и вагон-бытовки; крылечки, пристройки (не входящие в площадь дома, указанную в карточке проекта); малярные работы; цокольные ступени; мансардная лестница; инженерные коммуникации; нестандартные и панорамные окна (окна "в пол")

-По семейной ипотеки полная стоимость дома не может превышать 6.000.000р



Общество с ограниченной ответственностью  
**СтройКаркас76**

150036, Ярославская обл. г Ярославль, с. Толгоболь, ул. Железнодорожная, д. 124а  
+7 (4852) 33-66-36, +7 (908) 036-00-00, stroikarkas76@yandex.ru, <https://www.стройкаркас76.рф>



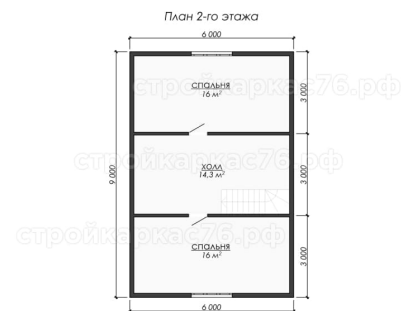
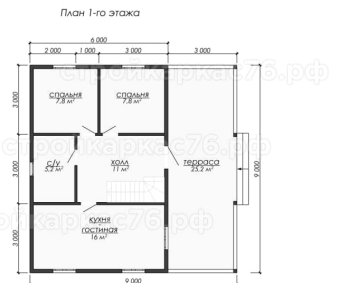
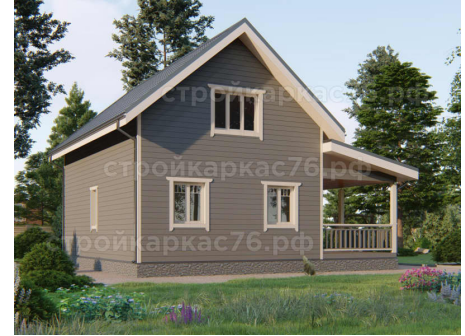
# Проект ЯРОСЛАВЛЬ

Площадь  
**108м<sup>2</sup>**

Размер  
**9м. x 6м.**

~~1 840 000 руб.~~  
-15%

**1 600 000 руб.**  
при заказе в АПРЕЛЕ



## Технические характеристики проекта

|                      |                     |   |
|----------------------|---------------------|---|
| Общая площадь        | 108 кв.м.           |   |
| Периметр дома (м)    | 9x6                 | - |
| Количество этажей    | 2                   | - |
| Ширина дома (м)      | 9                   | - |
| Длина дома (м)       | 6                   | - |
| Высота дома (м)      | 7                   | - |
| Форма крыши          | Двускатная мансарда | - |
| Высота потолков (м)  | 2,5                 | - |
| Количество помещений | 8                   | - |
| Количество спален    | 4                   | - |
| Количество санузлов  | 1                   | - |
| Наличие гостиной     | Да                  | - |

|                                |       |                |
|--------------------------------|-------|----------------|
| Наличие кухни                  | Да    | -              |
| Наличие кухни-гостиной         | Да    | -              |
| Балкон                         | Нет   | -              |
| Наличие котельной              | Нет   | -              |
| Количество входных дверей      | 1     | -              |
| Количество межкомнатных дверей | 6     | -              |
| Общая длина перегородок (м)    | 30    | -              |
| Количество свайных опор        | 24    | -              |
| Ширина крыльца (м)             | 3     | -              |
| Длина крыльца (м)              | 9     | -              |
| Окно 900 × 1000 мм             | 4 шт. | двухстворчатое |
| Окно 600 × 600 мм              | 1 шт. | одностворчатое |
| Окно 1500 × 1000 мм            | 2 шт. | трехстворчатое |

~~1 840 000 руб.~~  
-15%**1 600 000 руб.**  
при заказе в АПРЕЛЕ

## ✓ ФУНДАМЕНТ:

## Винтовые сваи 108х2500х3,5

Количество свай согласно проекта. Высота надземной части 300мм. Установка свай не требует тяжелой техники и исключает деформацию лопасти в процессе монтажа. Срок службы благодаря толщине металла и премиальной окраске составляет более 40 лет. Точная длина свай определяется по результатам геологии.

ВОЗМОЖНА ЗАМЕНА НА Ж/Б СВАИ 150х150х3000

## ✓ КАРКАСНАЯ СИСТЕМА:

## Каркас 150мм СУХОЙ СТРОГАННЫЙ камерной сушки

Весь пиломатериал хвойных пород древесины сосна, ель. Высота потолка 1-го этажа 2500; мансарды 2300. Угол чердачной крыши 20гр. Высота продольной стены двускатной мансарды 600-800мм (угол ската 45гр). Высота продольной стены мансарды 1,5 этажа 1200мм (угол ската 25гр).

-Нижняя обвязка - ПАКЕТНАЯ (доска 145х45 в два ряда и ребро жесткости);

-Стойки каркаса, лаги пола первого и второго этажа, чердачные лаги - доска 145х45;

-Стопильные балки - 145х45;

-Стойки перегородок - доска 95\*45;

- Кровельная обрешетка - доска 100х25 (ест. вл 2-й сорт).

## ✓ КРОВЛЯ:

## ПРОФНАСТИЛ С-20 (0,4мм)

Монтаж кровельного покрытия на диффузионную мембрану «ИЗОСПАН АМ» через контррейку 40\*30. Установка ветровых металлических планок и конька. Устройство конькового уплотнителя. Карнизы и свесы кровли - 300мм (без отделки).

Возможна замена на:

- Металлочерепицу;
- Ондулин;
- Мягкую кровлю ШИНГЛАС;
- КликФальц.

## ✓ НАРУЖНАЯ ОБШИВКА:

# Имитация бруса 145x17

Влажность 10-15%. (сорт "В"). Декорирование уголком и строганой доской 90\*20. Наружная обшивка крепится окс. винтовыми гвоздями к стойкам каркаса через диффузионную мембрану ИЗОСПАН АМ.

ВОЗМОЖНА ЗАМЕНА НА:

- Плиту ОСП-9мм;
- Виниловый сайдинг;
- Фасадные панели;
- Хауберк;
- Фиброцементный сайдинг;
- Скандинавская доска/планкен;
- Металлосайдинг.

## ✓ ОКНА:

Устройство оконных проемов согласно проекта.

## ✓ ВХОДНЫЕ И МЕЖКОМНАТНЫЕ ДВЕРИ:

### Входная дверь металлическая "ОПТИМА" 2000\*800 с ручкой и замком

Дверь утепленная. С наружи -- металл, внутри -- вставка из МДФ. Дверь оснащена двумя замками, глазком, ручкой для открывания.

Межкомнатные двери: устройство проемов согласно проекта.

## ✓ ПРИМЕЧАНИЯ::

-Строительство возможно в радиусе до 150 км от Ярославля

-В базовую комплектацию не включена: доставка материалов и вагон-бытовки; крылечки, пристройки (не входящие в площадь дома, указанную в карточке проекта); малярные работы; цокольные ступени; мансардная лестница; инженерные коммуникации; нестандартные и панорамные окна (окна "в пол")

-По семейной ипотеки полная стоимость дома не может превышать 6.000.000р